



Egcodist C R90

UNBEWEHRTES ZENTRIERLAGER

Das Zentrierlager mit begrenzter horizontaler Verformbarkeit in der Feuerwiderstandsklasse R90 bietet folgende Vorteile:

- / Vermeidung von Abplatzungen bei großen Rotationswinkeln der Decke am Auflagerpunkt
- / Steigerung der Mauerwerkstragfähigkeit durch zentrierten Lasteintrag
- / Ideal bei großen Deckenspannweiten und bei großen Wandhöhen

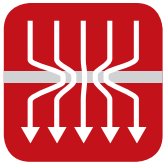
Max Frank GmbH & Co. KG

Mitterweg 1
94339 Leiblfing

Tel. 09427 189-0
Fax 09427 1588

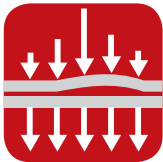
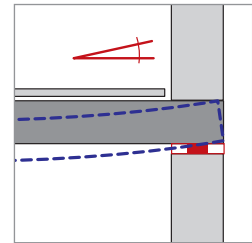
info@maxfrank.de
www.maxfrank.de

**BELIEBIGE SONDER-
ANFERTIGUNGEN
MÖGLICH!**



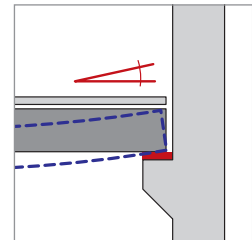
Lastzentrierung

Der zunehmende Einsatz von Plansteinen im Mauerwerksbau einerseits und immer größer werdender Deckenspannweiten andererseits erfordert einen größeren Aufwand bei der Detaillierung und Ausführung der Anschlusspunkte an Mauerwerkkopf und -fuß. Mit der Zentrierung der Lasten am Mauerwerkkopf wird dieser Detailpunkt einfach und effizient entschärft.



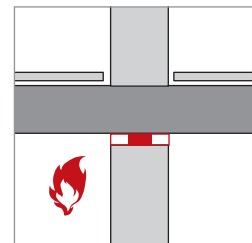
Ausgleich von Unebenheiten

Produktionsbedingte Unebenheiten oder Verschmutzungen von Kontaktfugen erzeugen lokal sehr hohe Pressungen. Für die passgenaue Montage von zwei Bauteilen ist eine elastomere Zwischenlage vorteilhaft. Hierfür ist der Typ Egcodist C R90 bestens geeignet.



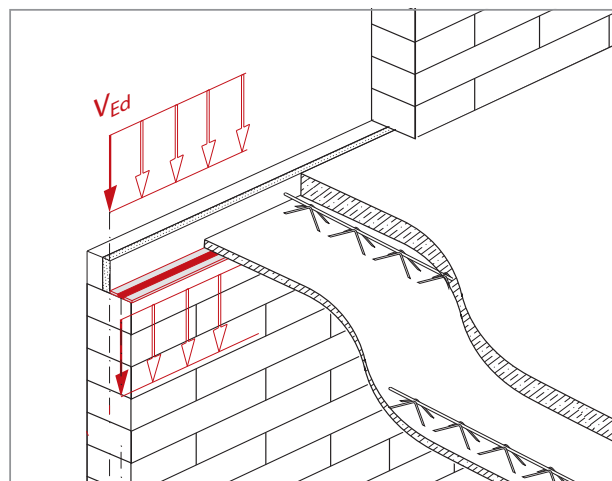
Brandschutz

Werden Anforderungen an den Brandschutz gestellt, können die Egcodist Linienlager mit einer Brandschutzmanschette ausgeführt werden, so dass eine Einstufung in R90 möglich ist. Eine gutachterliche Stellungnahme der MPA Braunschweig liegt vor.



Lieferform:

- Dicke 10 mm
- Standardbreiten 115, 175 und 240 mm
- Elementlänge 1200 mm
- Beliebige Sonderanfertigungen möglich



Lagerdicke t [mm]	Kernstreifenbreite b_E [mm]	Gesamte Lagerbreite b_{Lager} [mm]	Zulässige Streckenlast zul V [kN/m]	Bemessungswert Streckenlast V_{Rd} [kN/m]	Zulässige Horizontalbewegung Δx [mm]
10	50	115	100	143	± 4,8
		175			
		240			
	60	115	150	214,5	± 4,8
		175			
		240			