

Egco box type MM10

MXL10

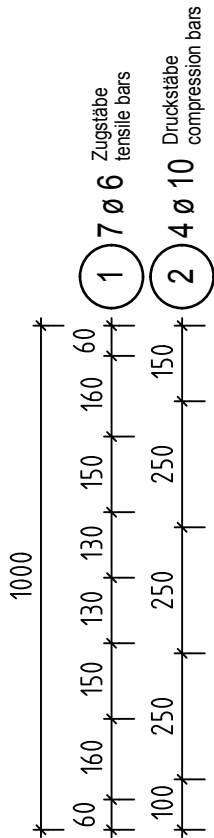
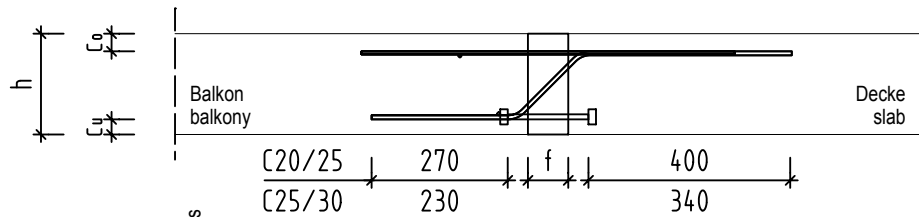


Max Frank GmbH & Co. KG

www.maxfrank.de

Tel. +49 (0)9265/951-71 Email egco box@peca.de

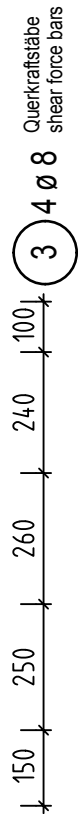
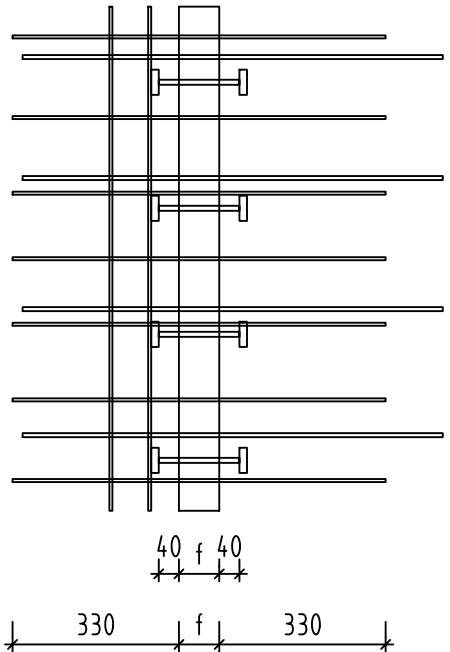
Elementhöhe: element height:	$h =$ mm	Zugstäbe: tensile bars:	7 \emptyset 6
Elementlänge: element length:	$l = 1000$ mm	Druckstäbe: compression bars:	4 \emptyset 10
Fugenbreite: insulation width:	$f =$ mm	Querkräftstäbe: shear force bars:	4 \emptyset 6
Betondeckung: concrete cover:	$C_o =$ mm $C_u = 30$ mm	Querkräftstabtyp: shear force bar type:	
Betongüte Balkon: in situ concrete balcony:		Dämmstoff: insulation material:	
Feuerwiderstandsklasse: fire-resistance:		Betongüte Decke: in situ concrete slab:	
$V_{Rd} =$	34,8 kN / m	$M_{Rd} =$	kNm / m
Anschlussbewehrung durch Stabstahl / Matten gerade on site reinforcement with bars / fabric		gezeichnet: signed:	MZ




Druckstäbe
compression bars

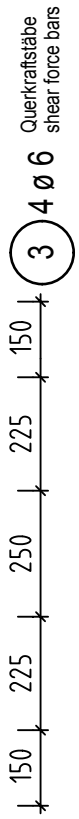
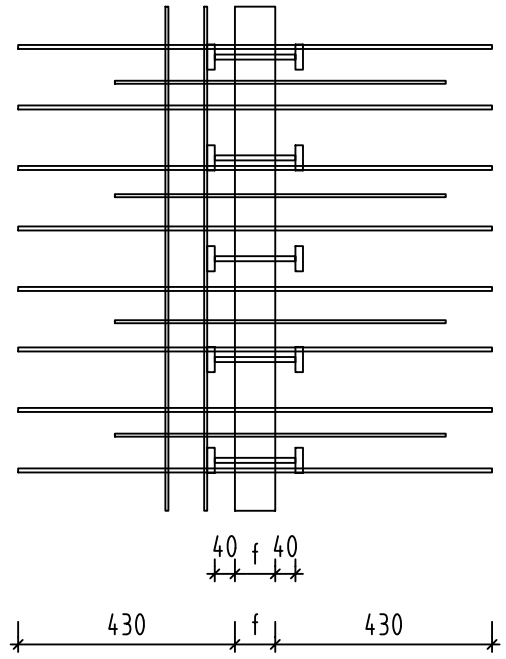
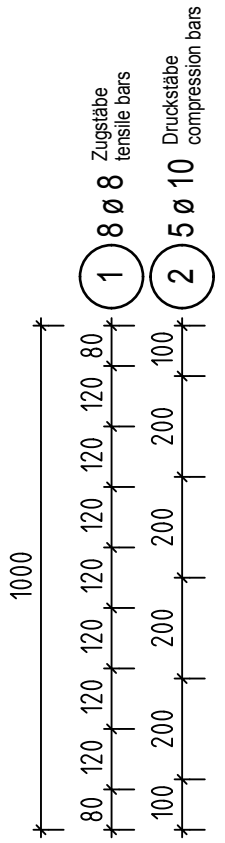
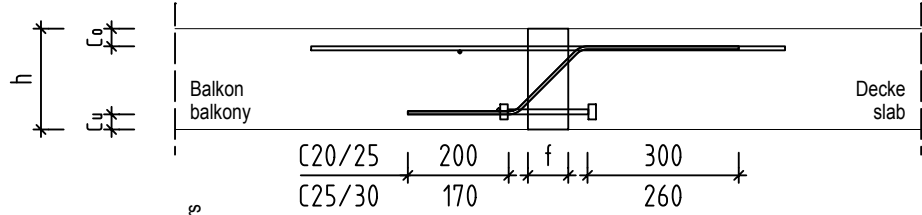
2 4 Ø 10

1 7 Ø 6
Zugstäbe
tensile bars

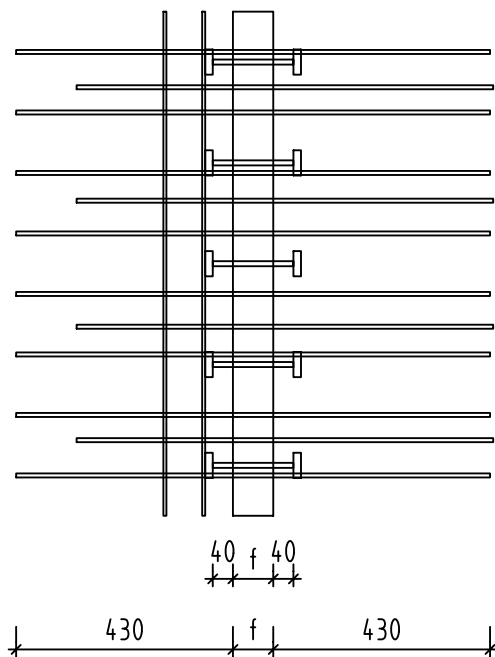
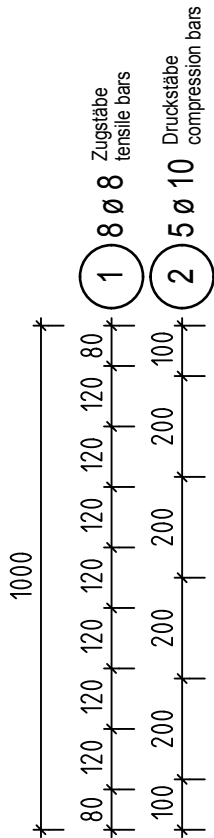
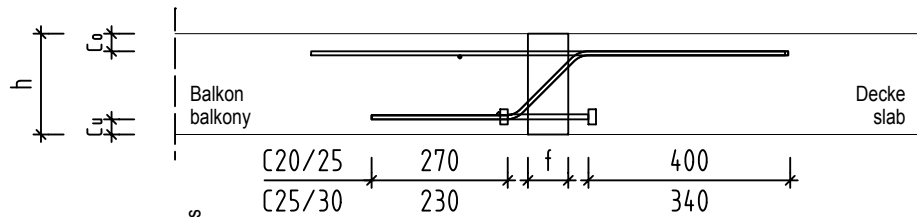



3 4 Ø 8
Querkraftstäbe
shear force bars

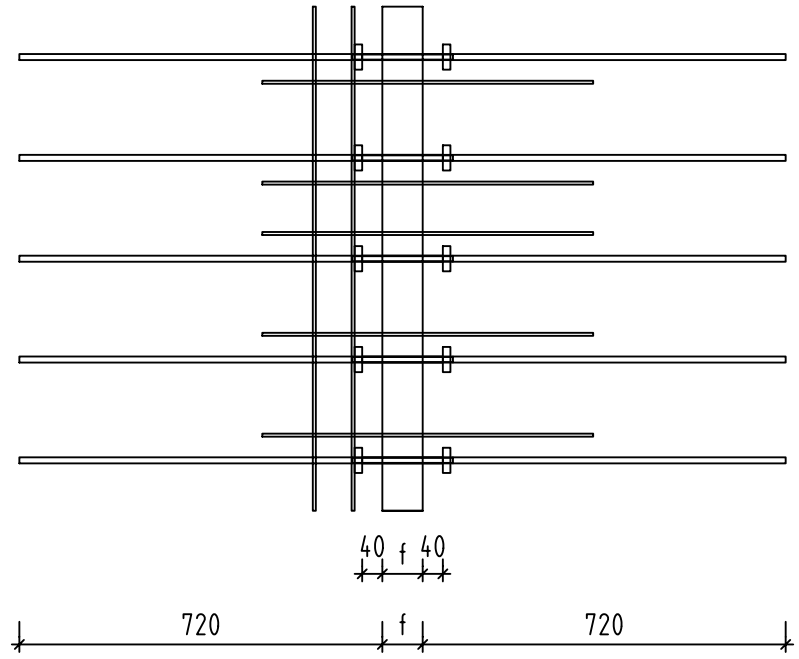
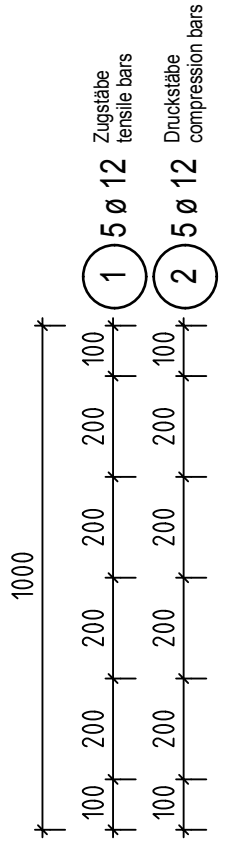
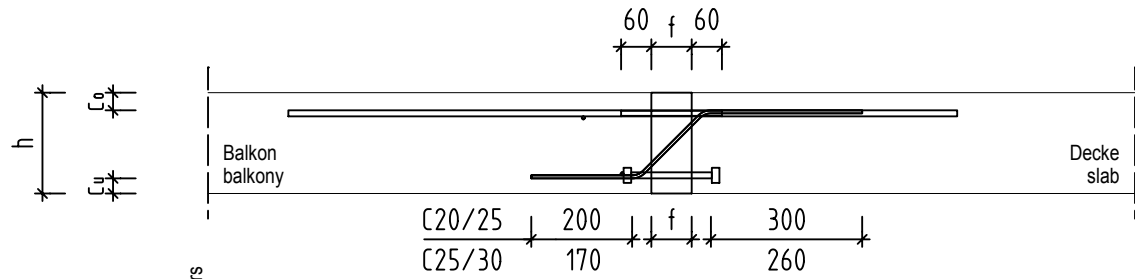
Egco box type MM10-VA		MXL10-VA	
		Max Frank GmbH & Co. KG www.maxfrank.de Tel. +49 (0)9265/951-71 Email egco box@peca.de	
Elementhöhe: element height:	$h =$ mm	Zugstäbe: tensile bars:	7 Ø 6
Elementlänge: element length:	$l = 1000$ mm	Druckstäbe: compression bars:	4 Ø 10
Fugenbreite: insulation width:	$f =$ mm	Querkraftstäbe: shear force bars:	4 Ø 8
Betondeckung: concrete cover:	$C_o =$ mm $C_u = 30$ mm	Querkraftstabtyp: shear force bar type:	
Betongüte Balkon: in situ concrete balcony:		Dämmstoff: insulation material:	
Betongüte Decke: in situ concrete slab:			
Feuerwiderstandsklasse: fire-resistance:			
$V_{Rd} =$	61,8 kN / m	$M_{Rd} =$	kNm / m
Anschlussbewehrung durch Stabstahl / Matten gerade on site reinforcement with bars / fabric		gezeichnet: signed:	MZ



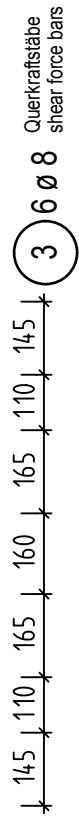
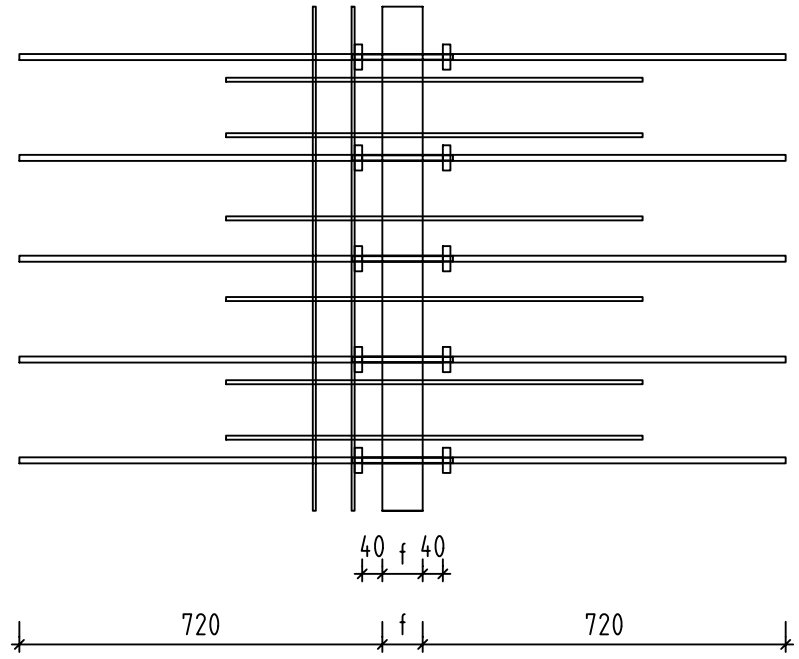
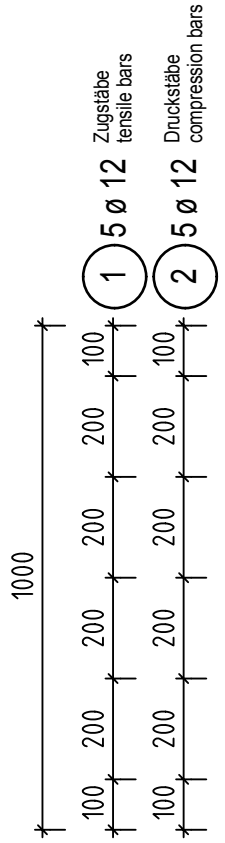
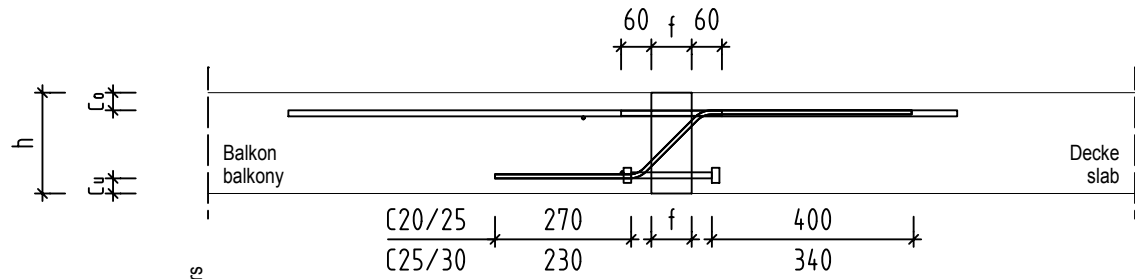
Egco box type MM20		MXL20	
		Max Frank GmbH & Co. KG www.maxfrank.de Tel. +49 (0)9265/951-71 Email egco box@peca.de	
Elementhöhe: element height:	$h =$ mm	Zugstäbe: tensile bars:	8 \emptyset 8
Elementlänge: element length:	$l = 1000$ mm	Druckstäbe: compression bars:	5 \emptyset 10
Fugenbreite: insulation width:	$f =$ mm	Querkräftestäbe: shear force bars:	4 \emptyset 6
Betondeckung: concrete cover:	$C_o =$ mm $C_u = 30$ mm	Querkräftestabtyp: shear force bar type:	
Betongüte Balkon: in situ concrete balcony:		Dämmstoff: insulation material:	
Betongüte Decke: in situ concrete slab:			
Feuerwiderstandsklasse: fire-resistance:			
$V_{Rd} =$	34,8 kN / m	$M_{Rd} =$	kNm / m
Anschlussbewehrung durch Stabstahl / Matten gerade on site reinforcement with bars / fabric		gezeichnet: signed:	MZ



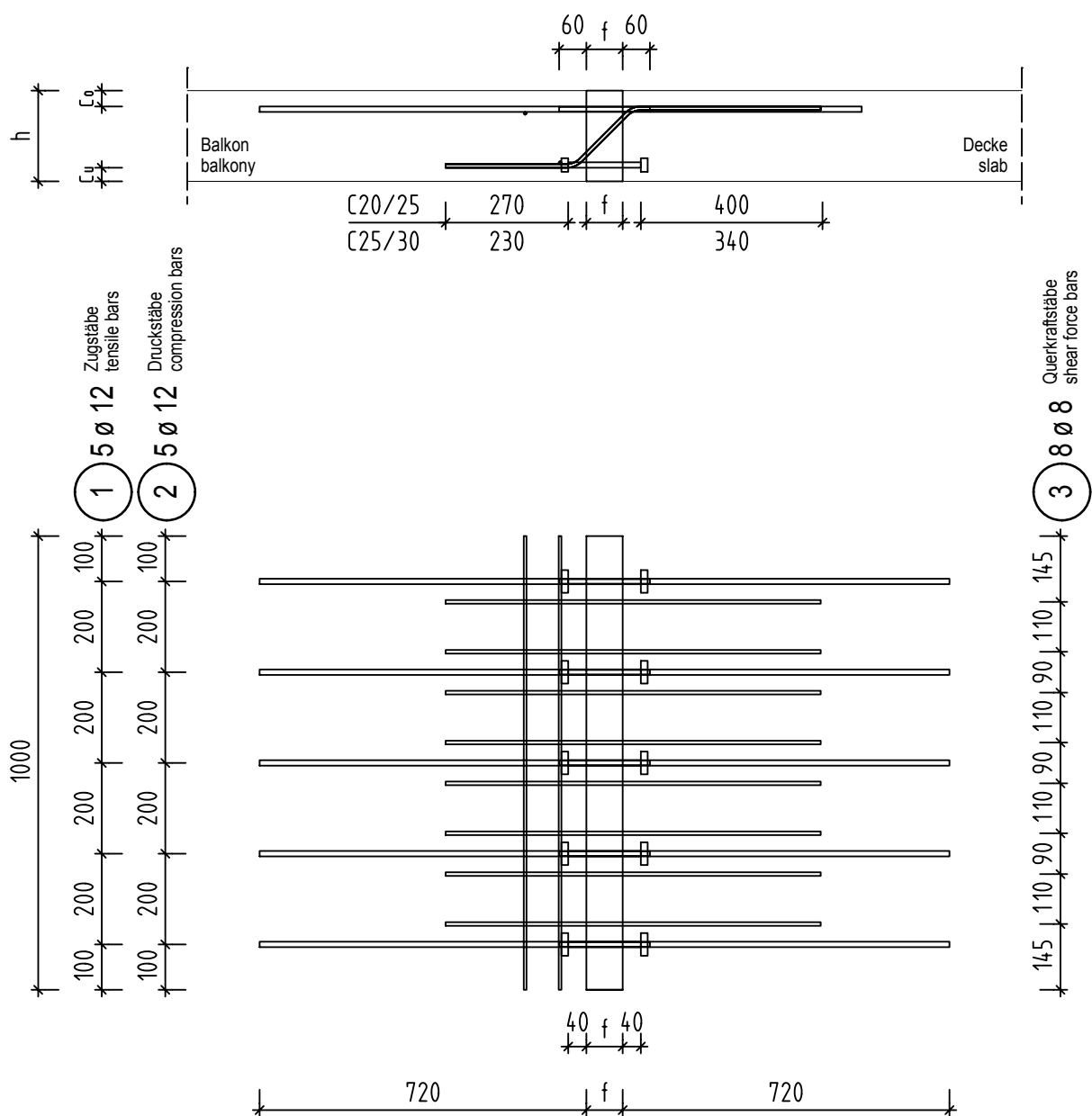
Egco box type MM20-VA		MXL20-VA	
		Max Frank GmbH & Co. KG www.maxfrank.de Tel. +49 (0)9265/951-71 Email egco box@peca.de	
Elementhöhe: element height:	$h =$ mm	Zugstäbe: tensile bars:	8 \emptyset 8
Elementlänge: element length:	$l = 1000$ mm	Druckstäbe: compression bars:	5 \emptyset 10
Fugenbreite: insulation width:	$f =$ mm	Querkraftstäbe: shear force bars:	4 \emptyset 8
Betondeckung: concrete cover:	$C_o =$ mm $C_u = 30$ mm	Querkraftstabtyp: shear force bar type:	
Betongüte Balkon: in situ concrete balcony:		Dämmstoff: insulation material:	
Betongüte Decke: in situ concrete slab:		Betongüte Decke: in situ concrete slab:	
Feuerwiderstandsklasse: fire-resistance:			
$V_{Rd} =$	61,8 kN / m	$M_{Rd} =$	kNm / m
Anschlussbewehrung durch Stabstahl / Matten gerade on site reinforcement with bars / fabric		gezeichnet: signed:	MZ



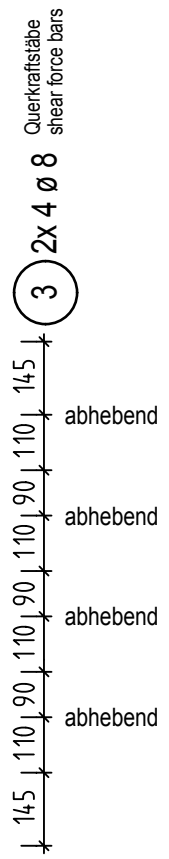
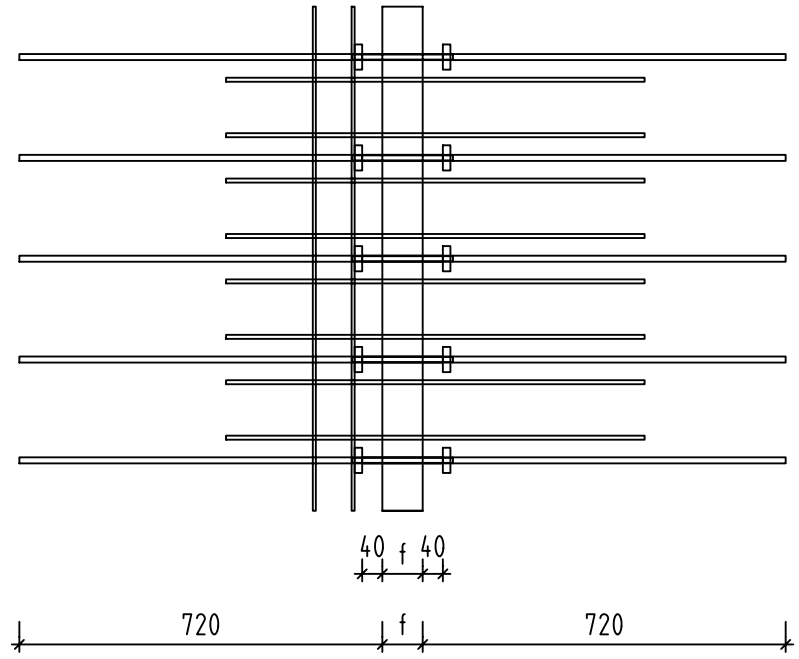
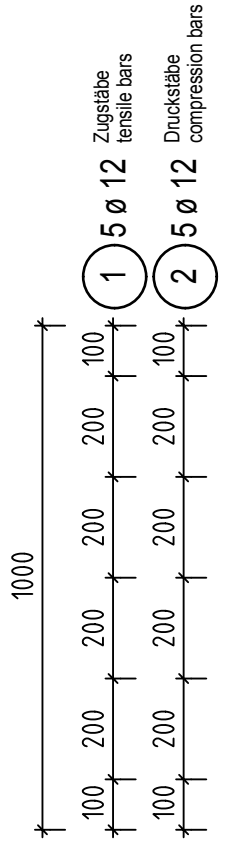
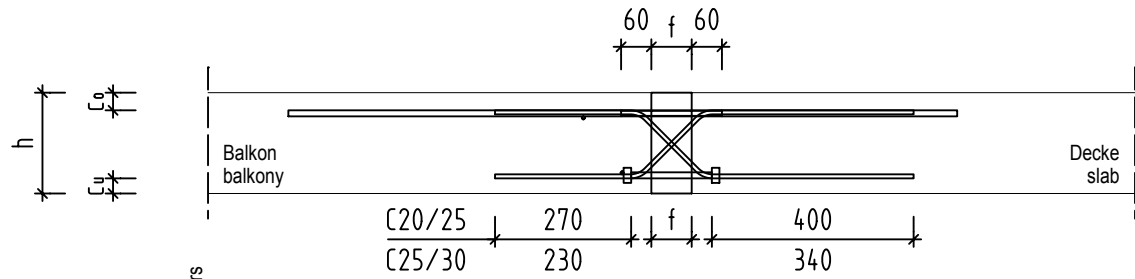
Egco box type MM30		MXL30	
		Max Frank GmbH & Co. KG www.maxfrank.de Tel. +49 (0)9265/951-71 Email egco box@peca.de	
Elementhöhe: element height:	$h =$ mm	Zugstäbe: tensile bars:	5 \emptyset 12
Elementlänge: element length:	$l = 1000$ mm	Druckstäbe: compression bars:	5 \emptyset 12
Fugenbreite: insulation width:	$f =$ mm	Querkraftstäbe: shear force bars:	5 \emptyset 6
Betondeckung: concrete cover:	$C_o =$ mm $C_u = 30$ mm	Querkraftstabtyp: shear force bar type:	Dämmstoff: insulation material:
Betongüte Balkon: in situ concrete balcony:		Betongüte Decke: in situ concrete slab:	
Feuerwiderstandsklasse: fire-resistance:			
$V_{Rd} =$	43,5 kN / m	$M_{Rd} =$	kNm / m
Anschlussbewehrung durch Stabstahl / Matten gerade on site reinforcement with bars / fabric		gezeichnet: signed:	MZ




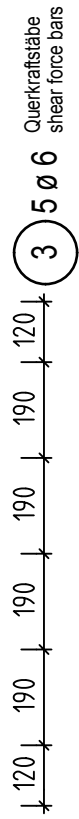
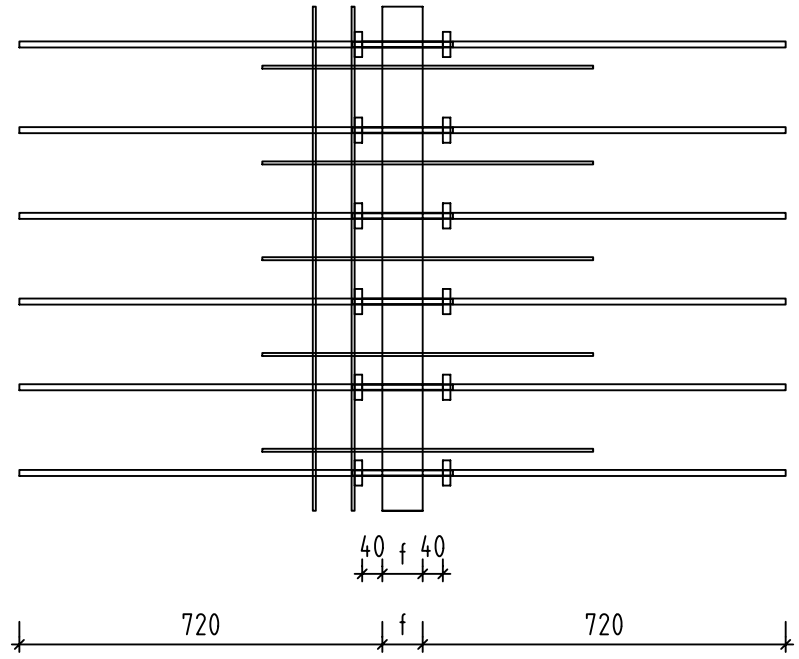
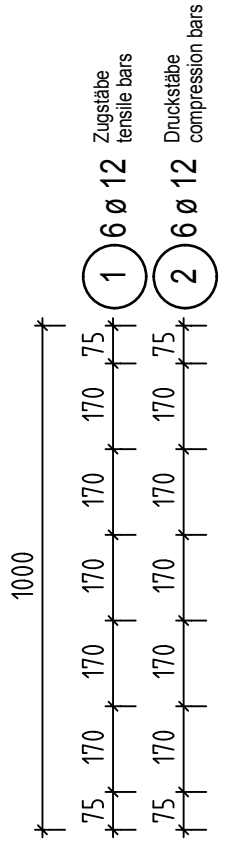
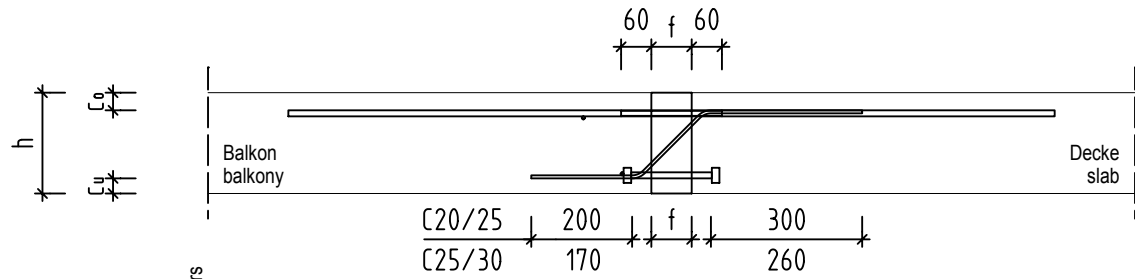
Egco box type MM30-VA		MXL30-VA	
		Max Frank GmbH & Co. KG www.maxfrank.de Tel. +49 (0)9265/951-71 Email egco box@peca.de	
Elementhöhe: element height:	$h =$ mm	Zugstäbe: tensile bars:	5 Ø 12
Elementlänge: element length:	$l = 1000$ mm	Druckstäbe: compression bars:	5 Ø 12
Fugenbreite: insulation width:	$f =$ mm	Querkraftstäbe: shear force bars:	6 Ø 8
Betondeckung: concrete cover:	$C_o =$ mm $C_u = 30$ mm	Querkraftstabtyp: shear force bar type:	
Betongüte Balkon: in situ concrete balcony:		Dämmstoff: insulation material:	
Betongüte Decke: in situ concrete slab:			
Feuerwiderstandsklasse: fire-resistance:			
$V_{Rd} =$	92,7 kN / m	$M_{Rd} =$	kNm / m
Anschlussbewehrung durch Stabstahl / Matten gerade on site reinforcement with bars / fabric		gezeichnet: signed:	MZ



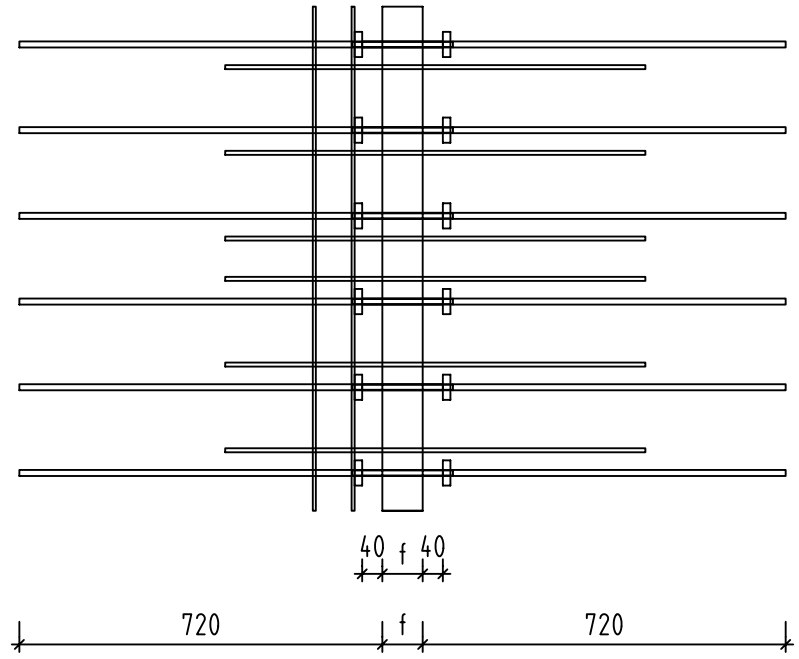
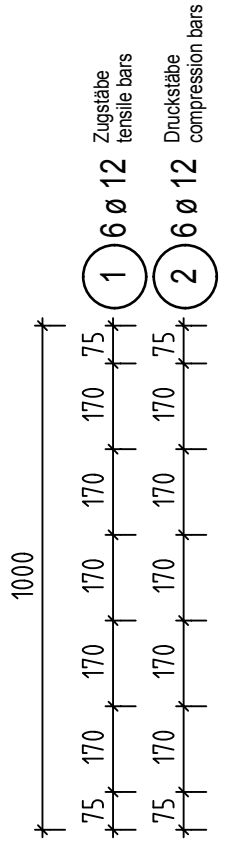
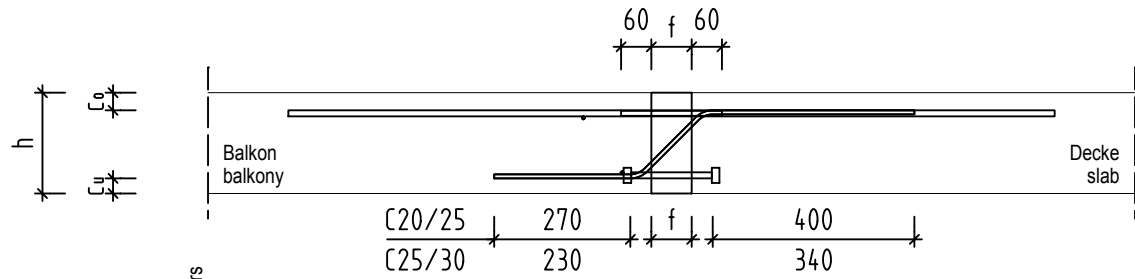
Egco box type MM30-VB		MXL30-VB	
		Max Frank GmbH & Co. KG www.maxfrank.de Tel. +49 (0)9265/951-71 Email egco box@peca.de	
Elementhöhe: element height:	$h =$ mm	Zugstäbe: tensile bars:	5 Ø 12
Elementlänge: element length:	$l = 1000$ mm	Druckstäbe: compression bars:	5 Ø 12
Fugenbreite: insulation width:	$f =$ mm	Querkraftstäbe: shear force bars:	8 Ø 8
Betondeckung: concrete cover:	$C_o =$ mm $C_u = 30$ mm	Querkraftstabtyp: shear force bar type:	
Betongüte Balkon: in situ concrete balcony:		Dämmstoff: insulation material:	
Betongüte Decke: in situ concrete slab:			
Feuerwiderstandsklasse: fire-resistance:			
$V_{Rd} =$	123,6 kN / m	$M_{Rd} =$	kNm / m
Anschlussbewehrung durch Stabstahl / Matten gerade on site reinforcement with bars / fabric		gezeichnet: signed:	MZ




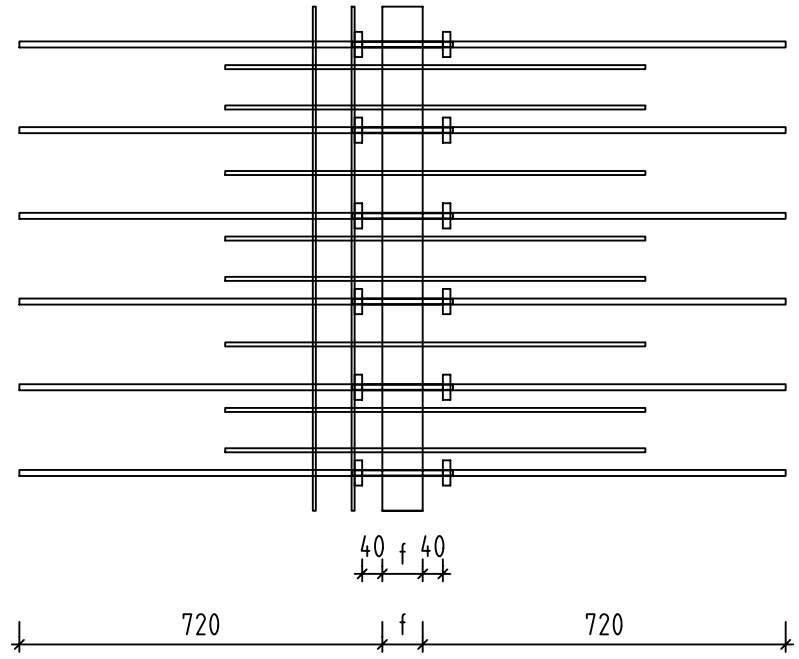
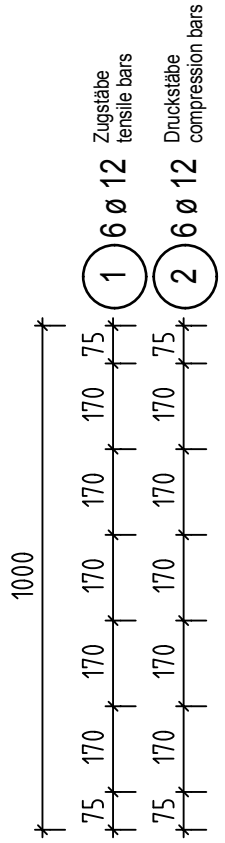
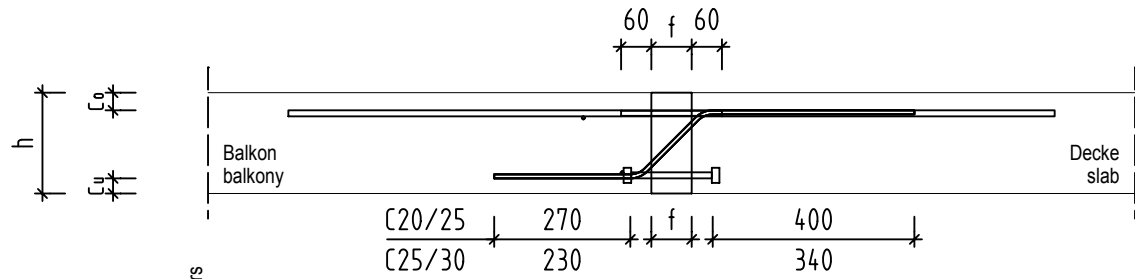
Egco box type MM30-V+/-		MXL30-V+/-	
		Max Frank GmbH & Co. KG www.maxfrank.de Tel. +49 (0)9265/951-71 Email egco box@peca.de	
Elementhöhe: element height:	$h =$ mm	Zugstäbe: tensile bars:	5 Ø 12
Elementlänge: element length:	$l = 1000$ mm	Druckstäbe: compression bars:	5 Ø 12
Fugenbreite: insulation width:	$f =$ mm	Querkraftstäbe: shear force bars:	2x 4 Ø 8
Betondeckung: concrete cover:	$C_o =$ mm $C_u = 30$ mm	Querkraftstabtyp: shear force bar type:	
Betongüte Balkon: in situ concrete balcony:		Dämmstoff: insulation material:	
Betongüte Decke: in situ concrete slab:			
Feuerwiderstandsklasse: fire-resistance:			
$V_{Rd} =$	+ 61,8 / - 61,8 kN / m	$M_{Rd} =$	kNm / m
Anschlussbewehrung durch Stabstahl / Matten gerade on site reinforcement with bars / fabric		gezeichnet: signed:	MZ




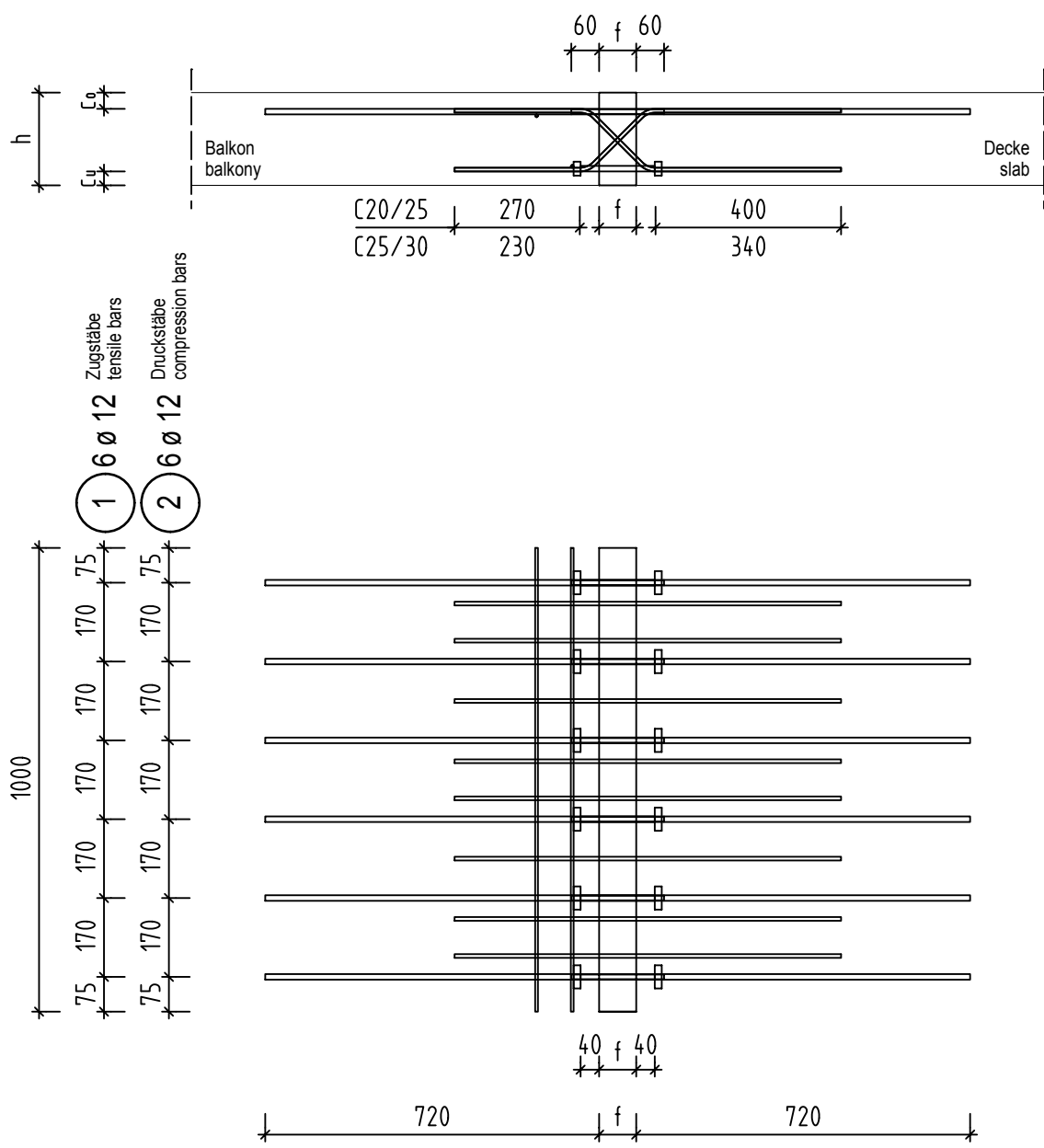
Egco box type MM40		MXL40	
		Max Frank GmbH & Co. KG www.maxfrank.de Tel. +49 (0)9265/951-71 Email egco box@peca.de	
Elementhöhe: element height:	$h =$ mm	Zugstäbe: tensile bars:	6 \emptyset 12
Elementlänge: element length:	$l = 1000$ mm	Druckstäbe: compression bars:	6 \emptyset 12
Fugenbreite: insulation width:	$f =$ mm	Querkräfte: shear force bars:	5 \emptyset 6
Betondeckung: concrete cover:	$C_o =$ mm $C_u = 30$ mm	Querkräftestabtyp: shear force bar type:	
Betongüte Balkon: in situ concrete balcony:		Dämmstoff: insulation material:	
Feuerwiderstandsklasse: fire-resistance:		Betongüte Decke: in situ concrete slab:	
$V_{Rd} =$	43,5 kN / m	$M_{Rd} =$	kNm / m
Anschlussbewehrung durch Stabstahl / Matten gerade on site reinforcement with bars / fabric		gezeichnet: signed:	MZ



Egco box type MM40-VA		MXL40-VA	
		Max Frank GmbH & Co. KG www.maxfrank.de Tel. +49 (0)9265/951-71 Email egco box@peca.de	
Elementhöhe: element height:	$h =$ mm	Zugstäbe: tensile bars:	6 \emptyset 12
Elementlänge: element length:	$l =$ 1000 mm	Druckstäbe: compression bars:	6 \emptyset 12
Fugenbreite: insulation width:	$f =$ mm	Querkraftstäbe: shear force bars:	6 \emptyset 8
Betondeckung: concrete cover:	$C_o =$ mm $C_u =$ 30 mm	Querkraftstabtyp: shear force bar type:	
Betongüte Balkon: in situ concrete balcony:		Dämmstoff: insulation material:	
Betongüte Decke: in situ concrete slab:			
Feuerwiderstandsklasse: fire-resistance:			
$V_{Rd} =$	92,7 kN / m	$M_{Rd} =$	kNm / m
Anschlussbewehrung durch Stabstahl / Matten gerade on site reinforcement with bars / fabric		gezeichnet: signed:	MZ

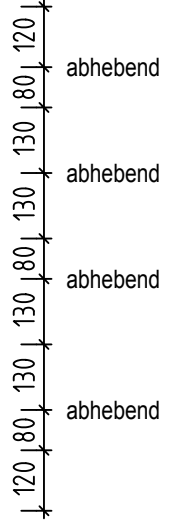


Egco box type MM40-VB		MXL40-VB	
		Max Frank GmbH & Co. KG www.maxfrank.de Tel. +49 (0)9265/951-71 Email egco box@peca.de	
Elementhöhe: element height:	$h =$ mm	Zugstäbe: tensile bars:	6 Ø 12
Elementlänge: element length:	$l = 1000$ mm	Druckstäbe: compression bars:	6 Ø 12
Fugenbreite: insulation width:	$f =$ mm	Querkraftstäbe: shear force bars:	8 Ø 8
Betondeckung: concrete cover:	$C_o =$ mm $C_u = 30$ mm	Querkraftstabtyp: shear force bar type:	
Betongüte Balkon: in situ concrete balcony:		Dämmstoff: insulation material:	
Betongüte Decke: in situ concrete slab:			
Feuerwiderstandsklasse: fire-resistance:			
$V_{Rd} =$	123,6 kN / m	$M_{Rd} =$	kNm / m
Anschlussbewehrung durch Stabstahl / Matten gerade on site reinforcement with bars / fabric		gezeichnet: signed:	MZ

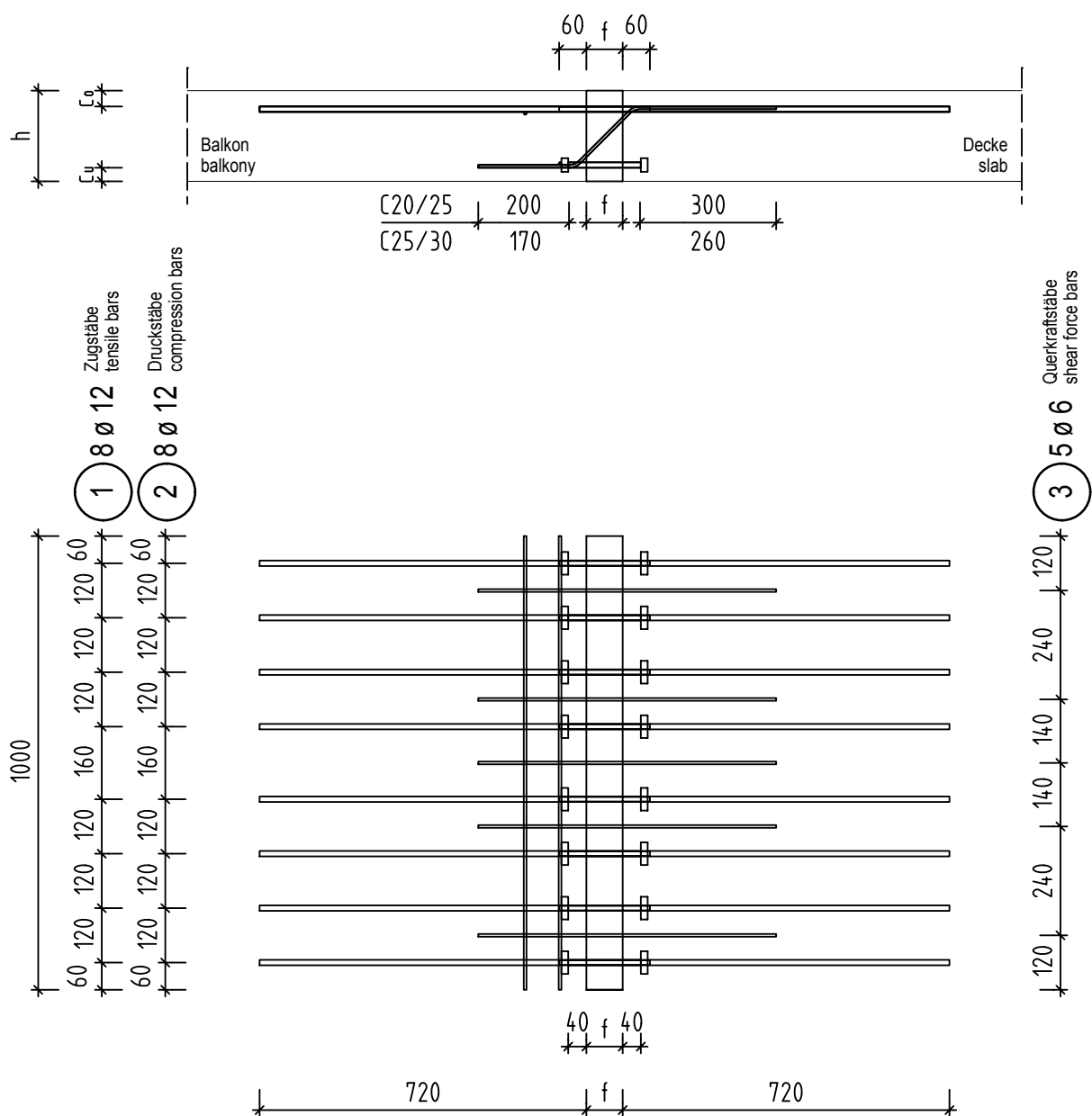


- 1 $6 \text{ } \emptyset \text{ } 12$ Zugstäbe
tensile bars
- 2 $6 \text{ } \emptyset \text{ } 12$ Druckstäbe
compression bars

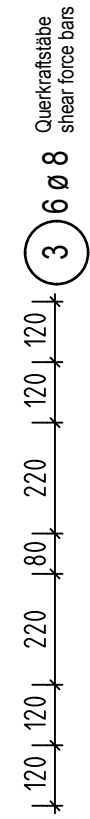
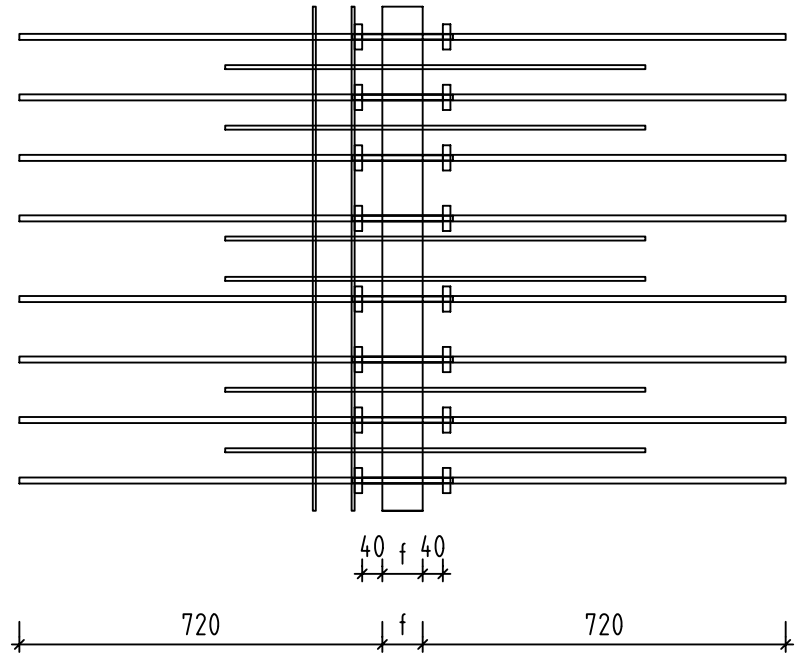
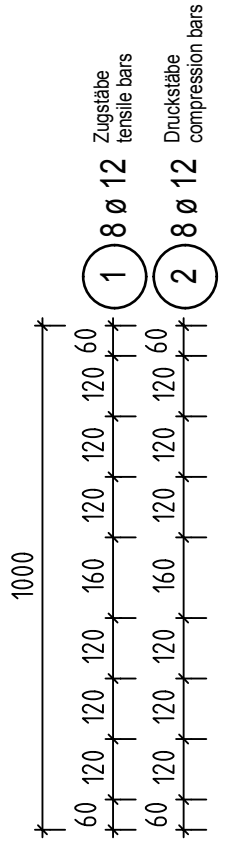
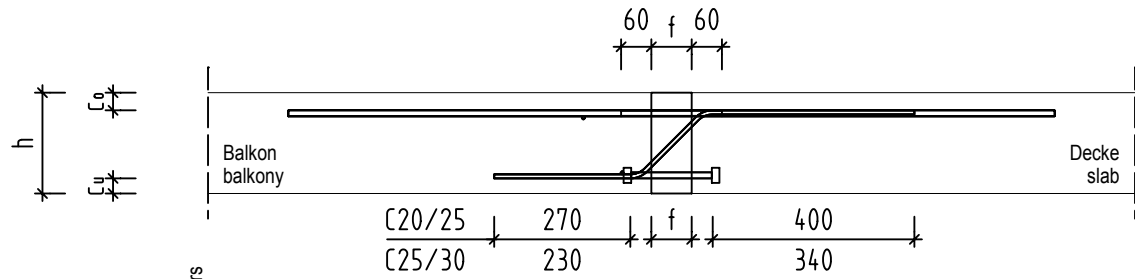
- 3 $2 \times 4 \text{ } \emptyset \text{ } 8$ Querkraftstäbe
shear force bars




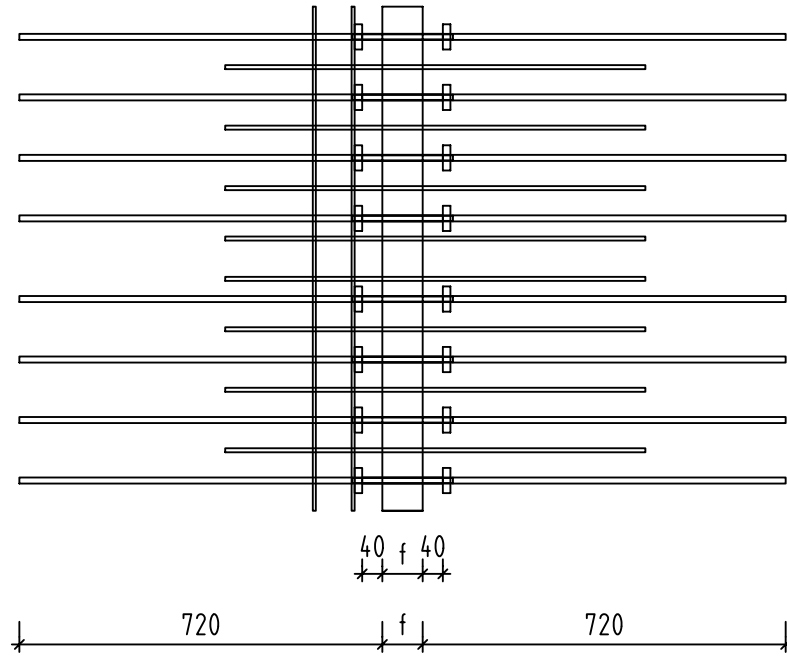
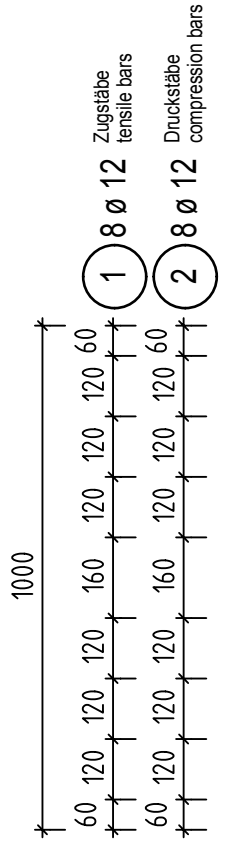
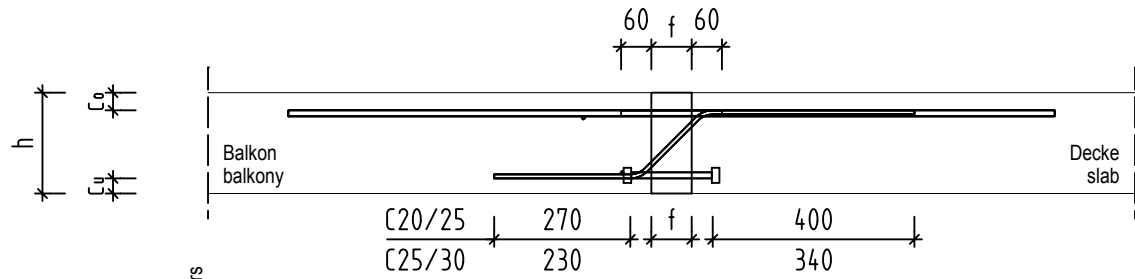
Egco box type MM40-V+/-		MXL40-V+/-	
		Max Frank GmbH & Co. KG www.maxfrank.de Tel. +49 (0)9265/951-71 Email egco box@peca.de	
Elementhöhe: element height:	$h =$ mm	Zugstäbe: tensile bars:	$6 \text{ } \emptyset \text{ } 12$
Elementlänge: element length:	$l = 1000$ mm	Druckstäbe: compression bars:	$6 \text{ } \emptyset \text{ } 12$
Fugenbreite: insulation width:	$f =$ mm	Querkraftstäbe: shear force bars:	$2 \times 4 \text{ } \emptyset \text{ } 8$
Betondeckung: concrete cover:	$C_o =$ mm $C_u = 30$ mm	Querkraftstabtyp: shear force bar type:	
Betongüte Balkon: in situ concrete balcony:		Dämmstoff: insulation material:	
Betongüte Decke: in situ concrete slab:			
Feuerwiderstandsklasse: fire-resistance:			
$V_{Rd} =$	$+ 61,8 / - 61,8 \text{ kN} / \text{m}$	$M_{Rd} =$	kNm / m
Anschlussbewehrung durch Stabstahl / Matten gerade on site reinforcement with bars / fabric		gezeichnet: signed:	MZ




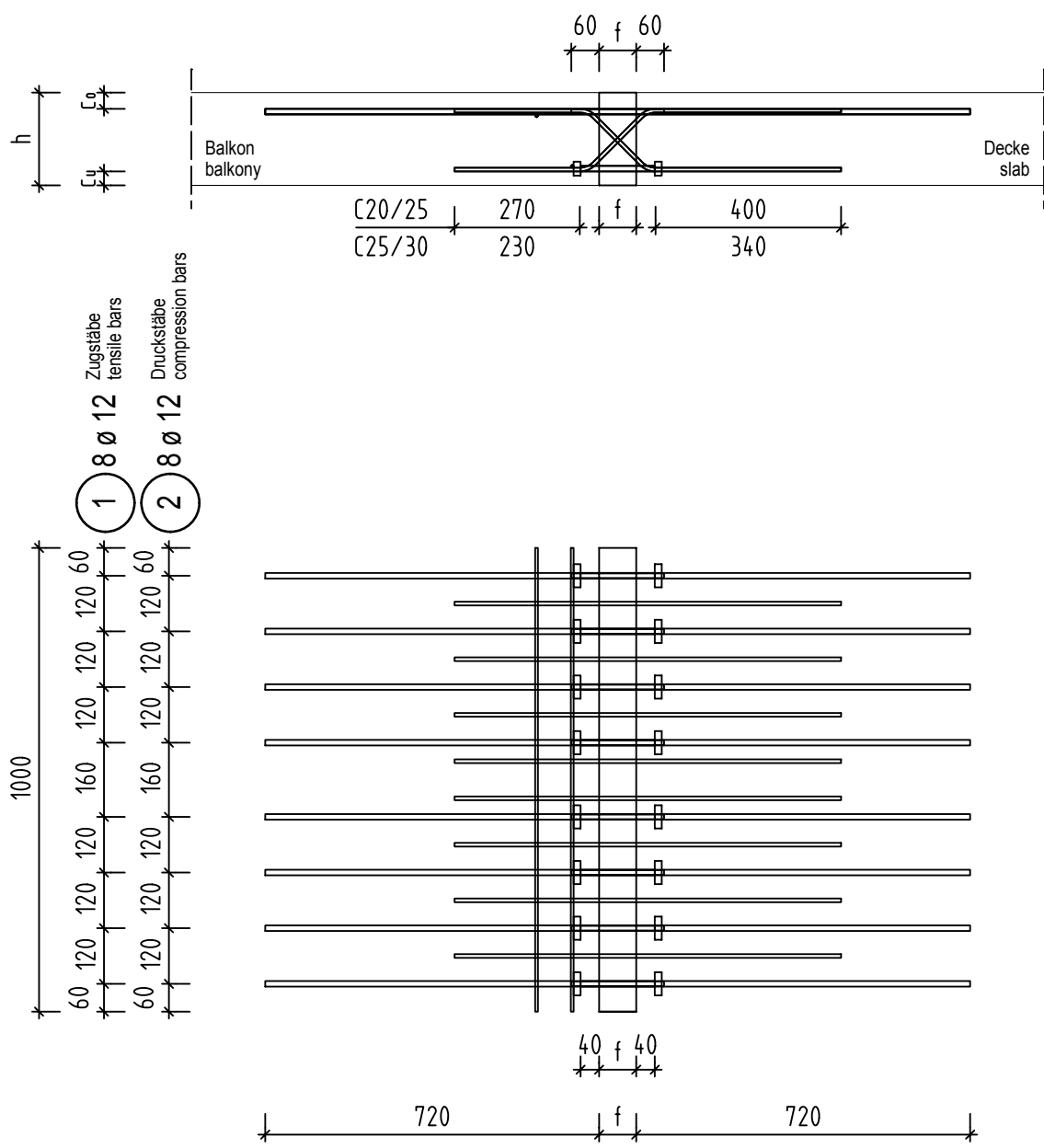
Egco box type MM50		MXL50
 Max Frank GmbH & Co. KG www.maxfrank.de Tel. +49 (0)9265/951-71 Email egco box@peca.de		
Elementhöhe: element height:	$h =$ mm	Zugstäbe: tensile bars: 8 Ø 12
Elementlänge: element length:	$l = 1000$ mm	Druckstäbe: compression bars: 8 Ø 12
Fugenbreite: insulation width:	$f =$ mm	Querkraftstäbe: shear force bars: 5 Ø 6
Betondeckung: concrete cover:	$C_o =$ mm $C_u = 30$ mm	Querkraftstabtyp: shear force bar type:
Betongüte Balkon: in situ concrete balcony:		Dämmstoff: insulation material:
Betongüte Decke: in situ concrete slab:		
Feuerwiderstandsklasse: fire-resistance:		
$V_{Rd} =$	43,5 kN / m	$M_{Rd} =$ kNm / m
Anschlussbewehrung durch Stabstahl / Matten gerade on site reinforcement with bars / fabric		gezeichnet: signed: MZ



Egco box type MM50-VA		MXL50-VA	
		Max Frank GmbH & Co. KG www.maxfrank.de Tel. +49 (0)9265/951-71 Email egco box@peca.de	
Elementhöhe: element height:	$h =$ mm	Zugstäbe: tensile bars:	8 Ø 12
Elementlänge: element length:	$l = 1000$ mm	Druckstäbe: compression bars:	8 Ø 12
Fugenbreite: insulation width:	$f =$ mm	Querkräftstäbe: shear force bars:	6 Ø 8
Betondeckung: concrete cover:	$C_o =$ mm $C_u = 30$ mm	Querkräftstabtyp: shear force bar type:	
Betongüte Balkon: in situ concrete balcony:		Dämmstoff: insulation material:	
Betongüte Decke: in situ concrete slab:			
Feuerwiderstandsklasse: fire-resistance:			
$V_{Rd} =$	92,7 kN / m	$M_{Rd} =$	kNm / m
Anschlussbewehrung durch Stabstahl / Matten gerade on site reinforcement with bars / fabric		gezeichnet: signed:	MZ



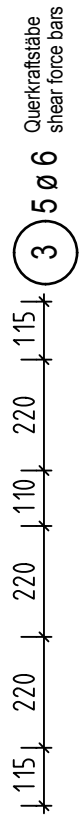
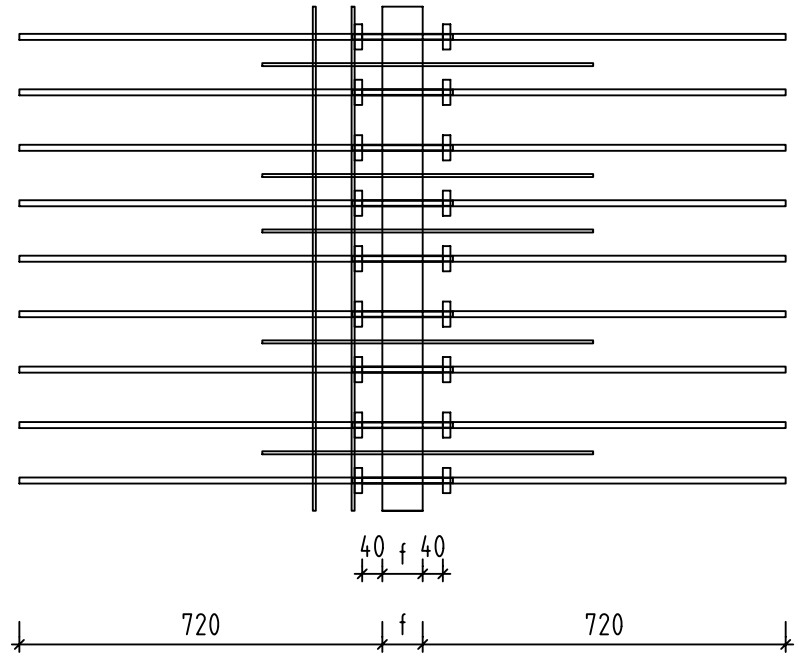
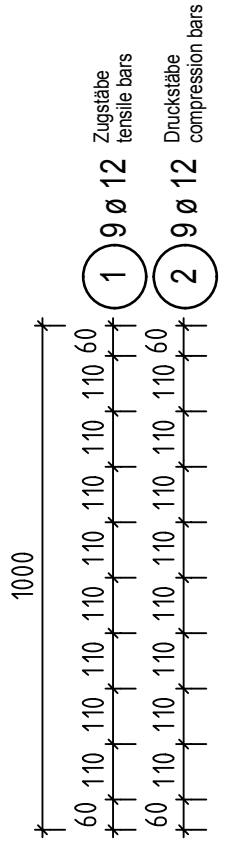
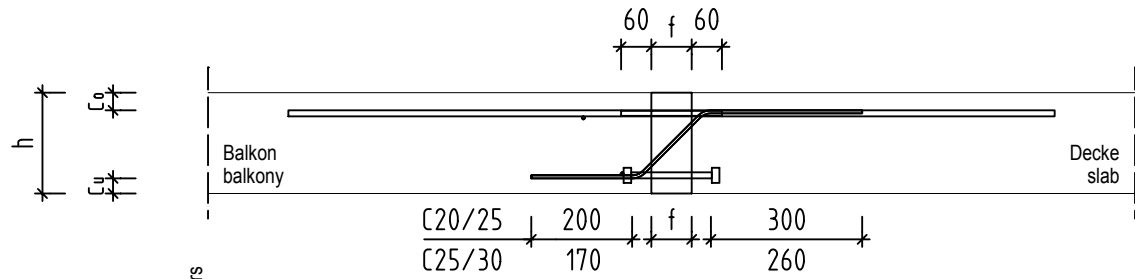
Egco box type MM50-VB		MXL50-VB	
		Max Frank GmbH & Co. KG www.maxfrank.de Tel. +49 (0)9265/951-71 Email egco box@peca.de	
Elementhöhe: element height:	$h =$ mm	Zugstäbe: tensile bars:	8 Ø 12
Elementlänge: element length:	$l = 1000$ mm	Druckstäbe: compression bars:	8 Ø 12
Fugenbreite: insulation width:	$f =$ mm	Querkraftstäbe: shear force bars:	8 Ø 8
Betondeckung: concrete cover:	$C_o =$ mm $C_u = 30$ mm	Querkraftstabtyp: shear force bar type:	
Betongüte Balkon: in situ concrete balcony:		Dämmstoff: insulation material:	
Betongüte Decke: in situ concrete slab:			
Feuerwiderstandsklasse: fire-resistance:			
$V_{Rd} =$	123,6 kN / m	$M_{Rd} =$	kNm / m
Anschlussbewehrung durch Stabstahl / Matten gerade on site reinforcement with bars / fabric		gezeichnet: signed:	MZ



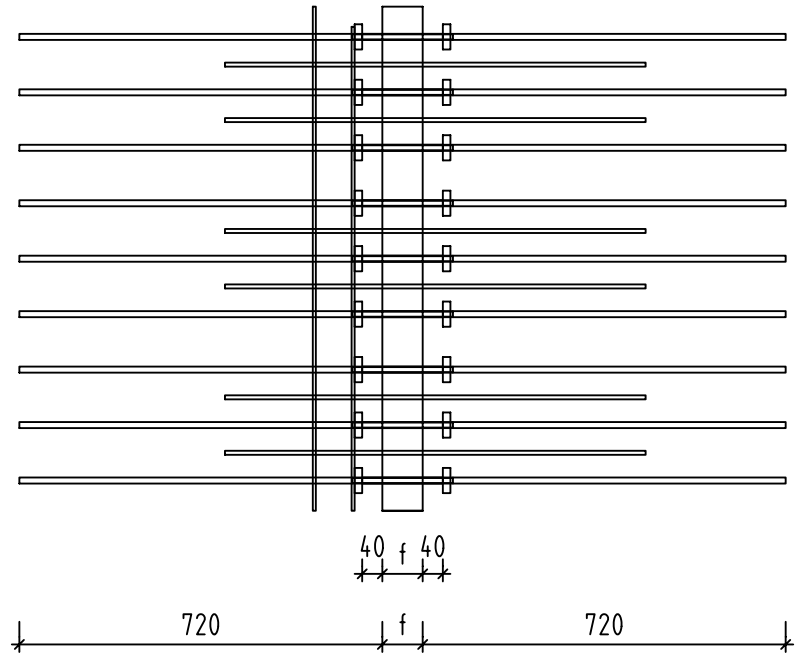
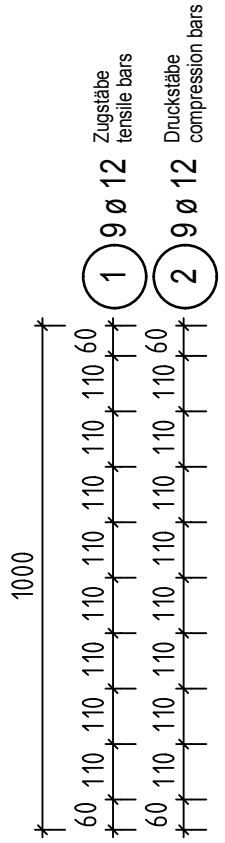
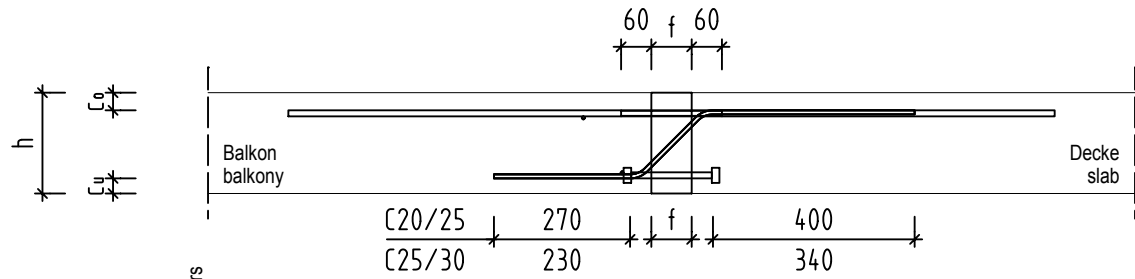
3 2x 4 Ø 8
 Querkräftstäbe
 shear force bars

abhebend
 abhebend
 abhebend
 abhebend

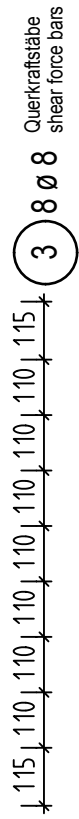
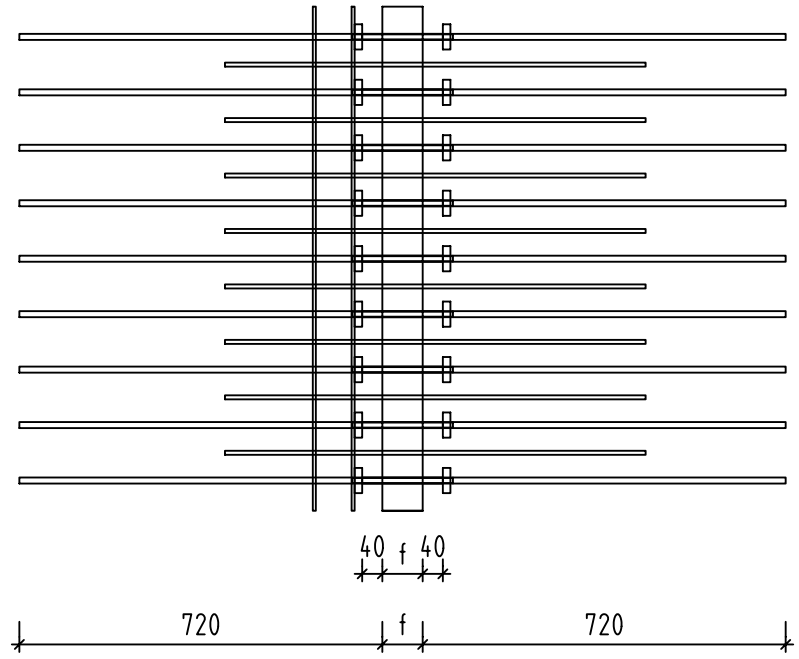
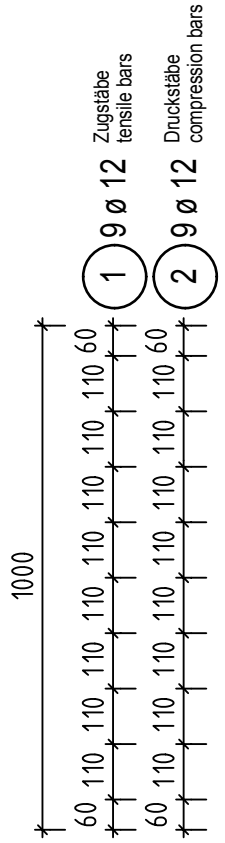
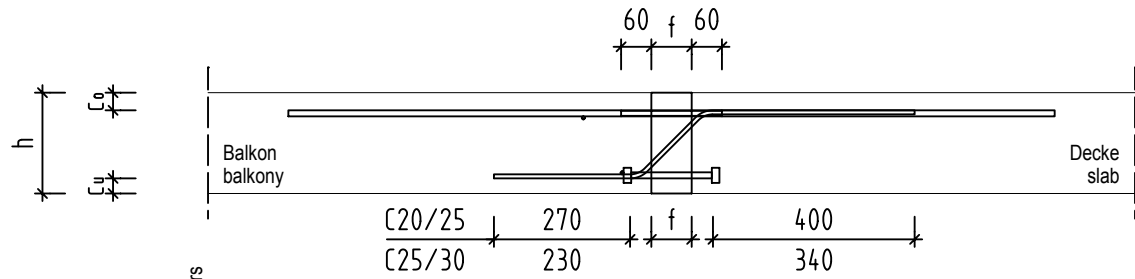
Egco box type MM50-V+/-		MXL50-V+/-	
		Max Frank GmbH & Co. KG www.maxfrank.de Tel. +49 (0)9265/951-71 Email egco box@peca.de	
Elementhöhe: element height:	$h =$ mm	Zugstäbe: tensile bars:	8 Ø 12
Elementlänge: element length:	$l = 1000$ mm	Druckstäbe: compression bars:	8 Ø 12
Fugenbreite: insulation width:	$f =$ mm	Querkräftstäbe: shear force bars:	2x 4 Ø 8
Betondeckung: concrete cover:	$C_o =$ mm $C_u = 30$ mm	Querkräftstabtyp: shear force bar type:	
Betongüte Balkon: in situ concrete balcony:		Dämmstoff: insulation material:	
Betongüte Decke: in situ concrete slab:			
Feuerwiderstandsklasse: fire-resistance:			
$V_{Rd} =$	+ 61,8 / - 61,8 kN / m	$M_{Rd} =$	kNm / m
Anschlussbewehrung durch Stabstahl / Matten gerade on site reinforcement with bars / fabric		gezeichnet: signed:	MZ




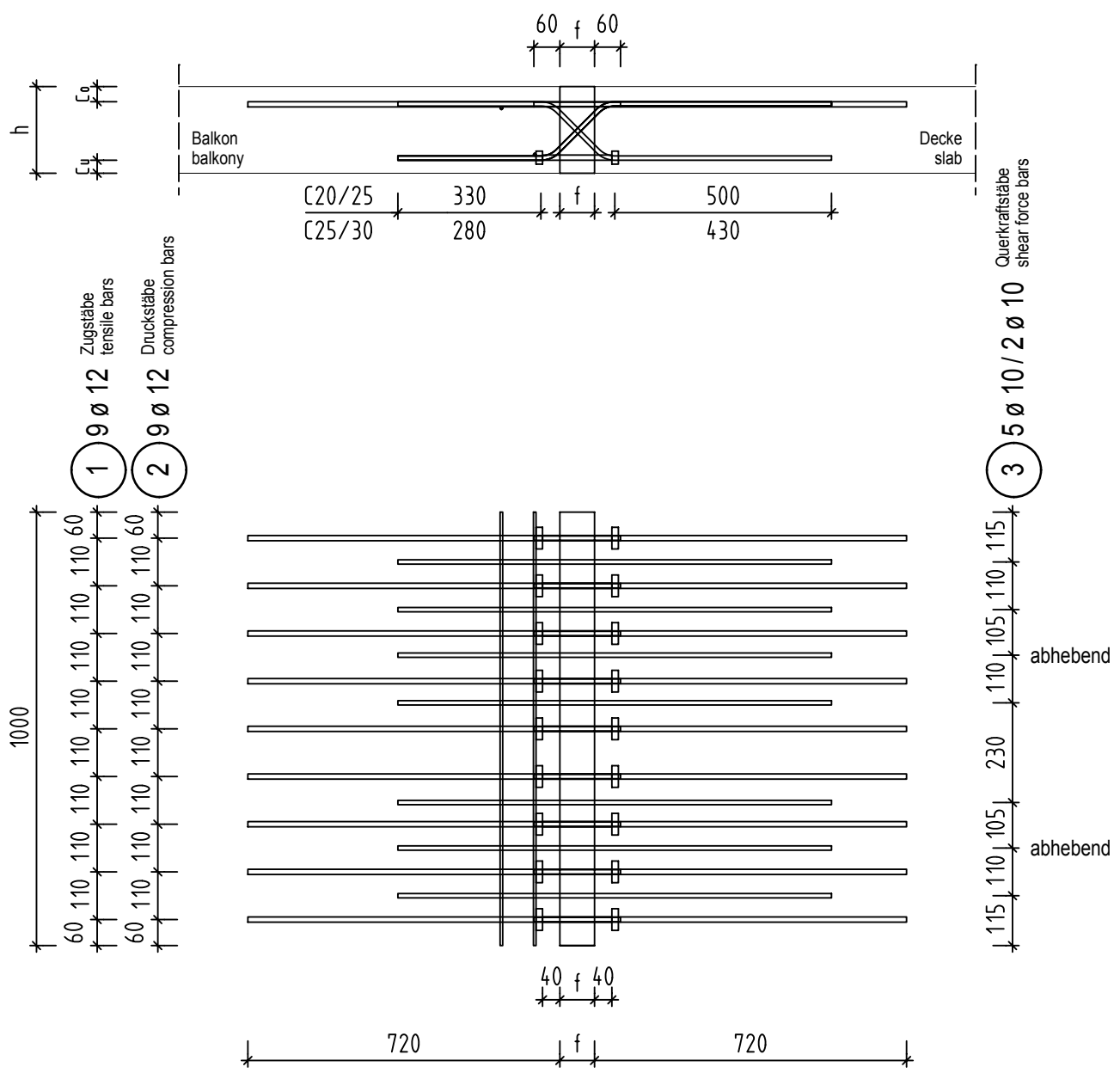
Egco box type MM60		MXL60	
		Max Frank GmbH & Co. KG www.maxfrank.de Tel. +49 (0)9265/951-71 Email egco box@peca.de	
Elementhöhe: element height:	$h =$ mm	Zugstäbe: tensile bars:	9 Ø 12
Elementlänge: element length:	$l = 1000$ mm	Druckstäbe: compression bars:	9 Ø 12
Fugenbreite: insulation width:	$f =$ mm	Querkraftstäbe: shear force bars:	5 Ø 6
Betondeckung: concrete cover:	$C_o =$ mm $C_u = 30$ mm	Querkraftstabtyp: shear force bar type:	
Betongüte Balkon: in situ concrete balcony:		Dämmstoff: insulation material:	
Betongüte Decke: in situ concrete slab:			
Feuerwiderstandsklasse: fire-resistance:			
$V_{Rd} =$	43,5 kN / m	$M_{Rd} =$	kNm / m
Anschlussbewehrung durch Stabstahl / Matten gerade on site reinforcement with bars / fabric		gezeichnet: signed:	MZ



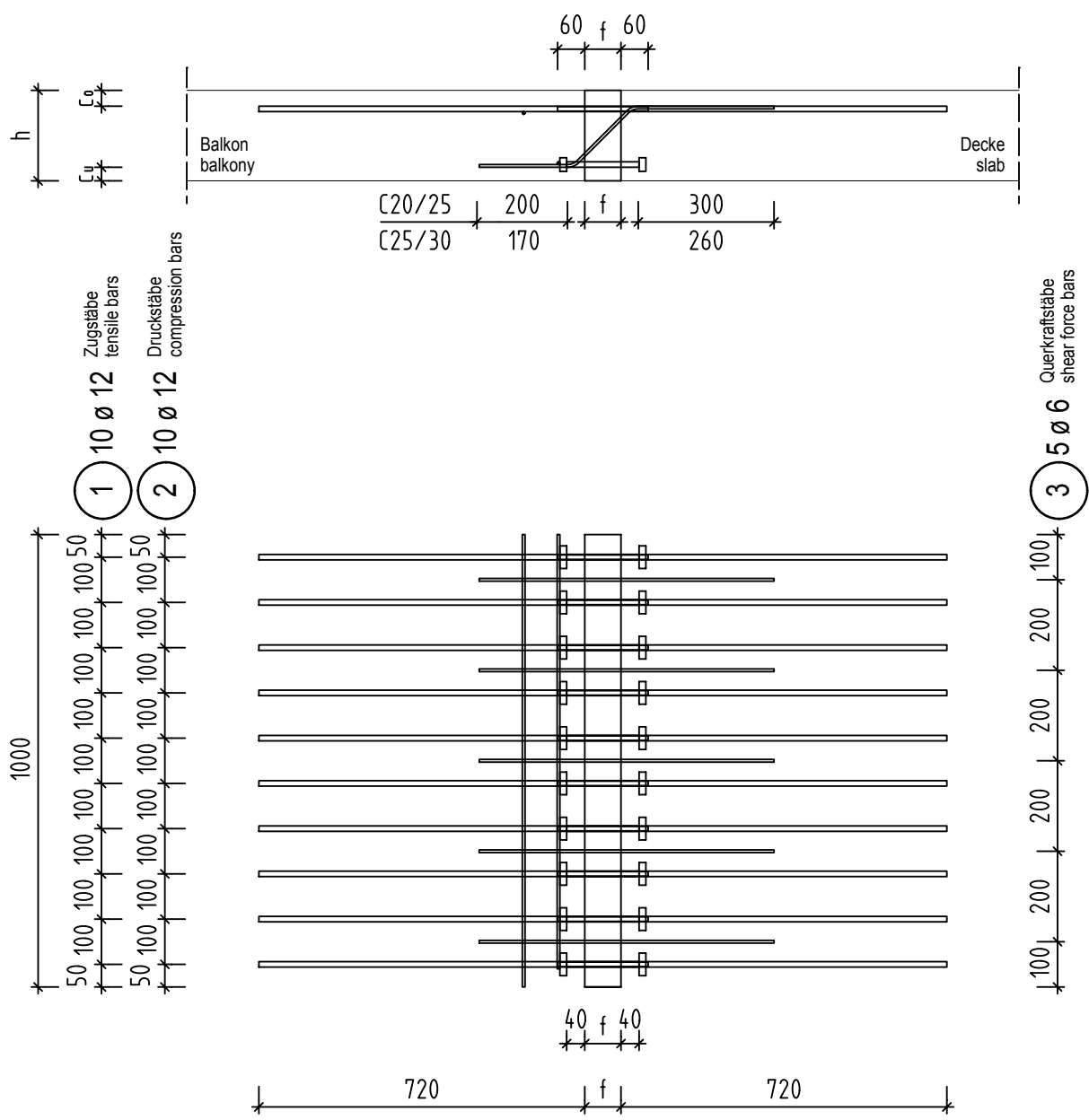
Egco box type MM60-VA		MXL60-VA	
		Max Frank GmbH & Co. KG www.maxfrank.de Tel. +49 (0)9265/951-71 Email egco box@peca.de	
Elementhöhe: element height:	$h =$ mm	Zugstäbe: tensile bars:	9 Ø 12
Elementlänge: element length:	$l = 1000$ mm	Druckstäbe: compression bars:	9 Ø 12
Fugenbreite: insulation width:	$f =$ mm	Querkraftstäbe: shear force bars:	6 Ø 8
Betondeckung: concrete cover:	$C_o =$ mm $C_u = 30$ mm	Querkraftstabtyp: shear force bar type:	
Betongüte Balkon: in situ concrete balcony:		Dämmstoff: insulation material:	
Betongüte Decke: in situ concrete slab:			
Feuerwiderstandsklasse: fire-resistance:			
$V_{Rd} =$	92,7 kN / m	$M_{Rd} =$	kNm / m
Anschlussbewehrung durch Stabstahl / Matten gerade on site reinforcement with bars / fabric		gezeichnet: signed:	MZ



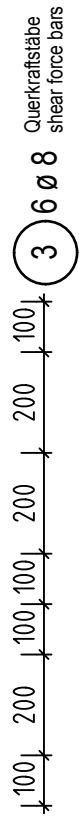
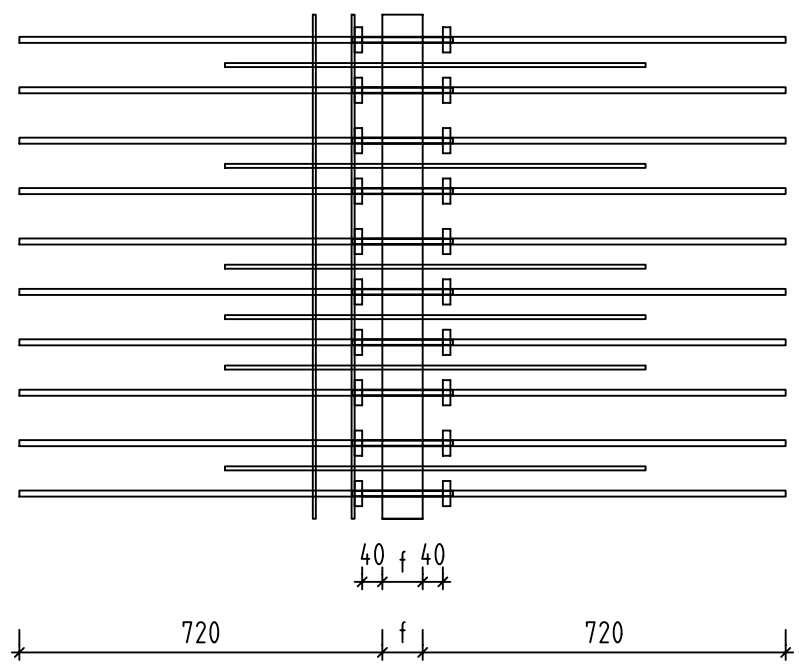
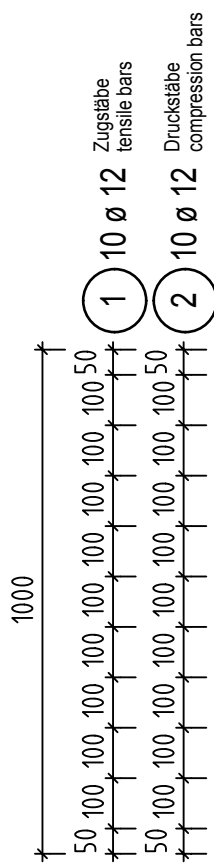
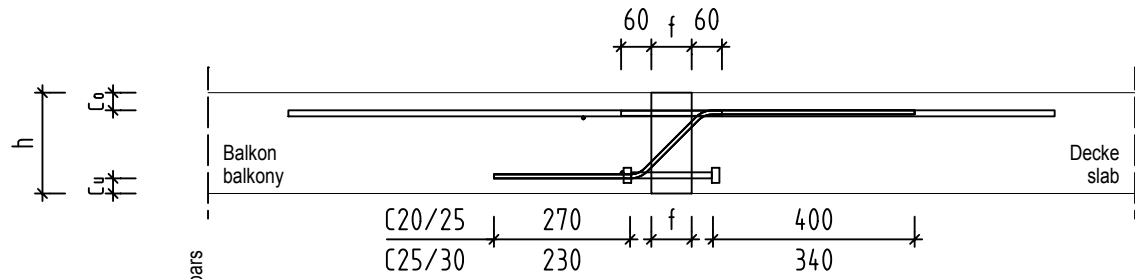
Egco box type MM60-VB		MXL60-VB	
		Max Frank GmbH & Co. KG www.maxfrank.de Tel. +49 (0)9265/951-71 Email egco box@peca.de	
Elementhöhe: element height:	$h =$ mm	Zugstäbe: tensile bars:	9 Ø 12
Elementlänge: element length:	$l = 1000$ mm	Druckstäbe: compression bars:	9 Ø 12
Fugenbreite: insulation width:	$f =$ mm	Querkraftstäbe: shear force bars:	8 Ø 8
Betondeckung: concrete cover:	$C_o =$ mm $C_u = 30$ mm	Querkraftstabtyp: shear force bar type:	
Betongüte Balkon: in situ concrete balcony:		Dämmstoff: insulation material:	
Betongüte Decke: in situ concrete slab:			
Feuerwiderstandsklasse: fire-resistance:			
$V_{Rd} =$	123,6 kN / m	$M_{Rd} =$	kNm / m
Anschlussbewehrung durch Stabstahl / Matten gerade on site reinforcement with bars / fabric		gezeichnet: signed:	MZ




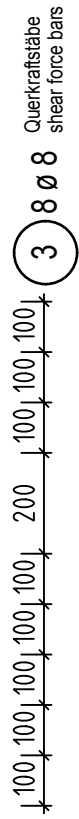
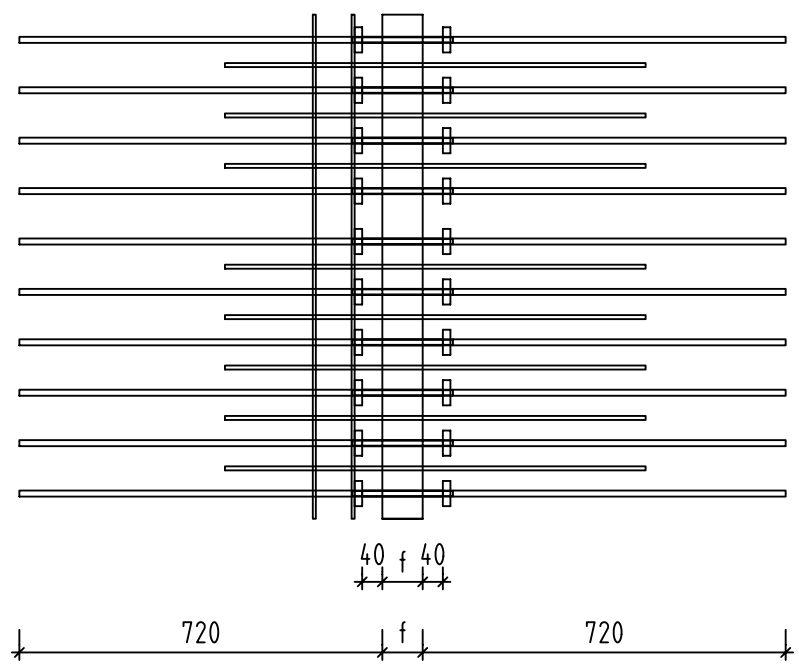
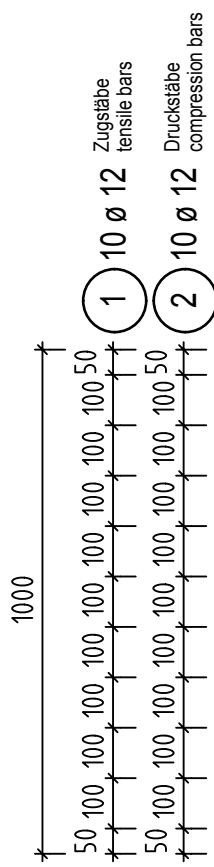
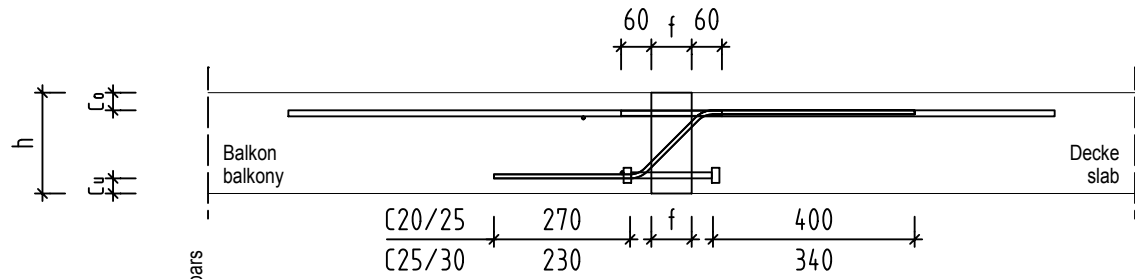
Egco box type MM60-V+/-		MXL60-V+/-	
		Max Frank GmbH & Co. KG www.maxfrank.de Tel. +49 (0)9265/951-71 Email egco box@peca.de	
Elementhöhe: element height:	$h =$ mm	Zugstäbe: tensile bars:	9 \emptyset 12
Elementlänge: element length:	$l =$ 1000 mm	Druckstäbe: compression bars:	9 \emptyset 12
Fugenbreite: insulation width:	$f =$ mm	Querkräftstäbe: shear force bars:	5 \emptyset 10/2 \emptyset 10
Betondeckung: concrete cover:	$C_o =$ mm $C_u =$ 30 mm	Querkräftstabtyp: shear force bar type:	
Betongüte Balkon: in situ concrete balcony:		Dämmstoff: insulation material:	
Betongüte Decke: in situ concrete slab:			
Feuerwiderstandsklasse: fire-resistance:			
$V_{Rd} = + 120,7 / - 48,3$ kN / m	$M_{Rd} =$		kNm / m
Anschlussbewehrung durch Stabstahl / Matten gerade on site reinforcement with bars / fabric		gezeichnet: signed:	MZ




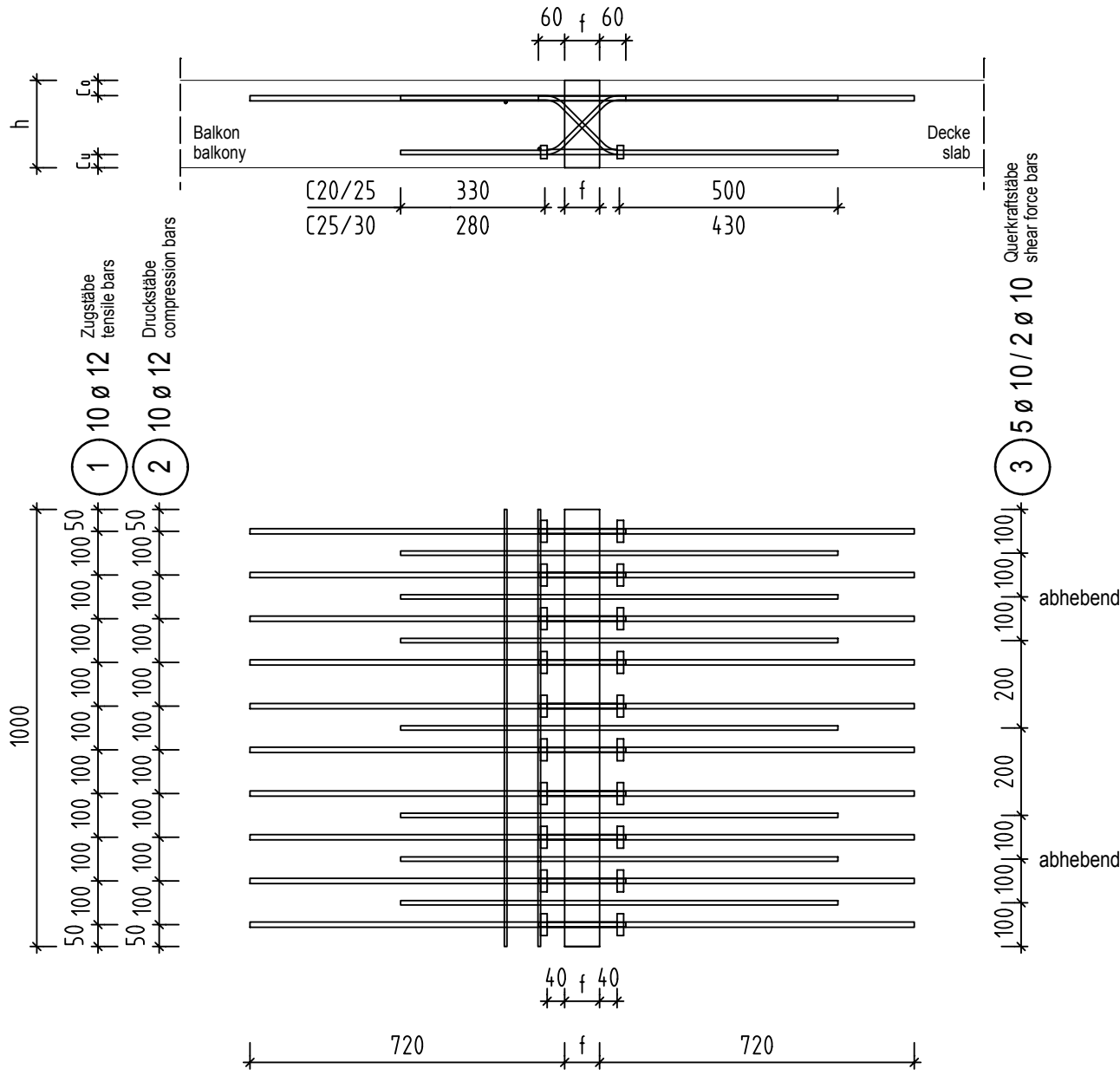
Egco box type MM70		MXL70	
		Max Frank GmbH & Co. KG www.maxfrank.de Tel. +49 (0)9265/951-71 Email egco box@peca.de	
Elementhöhe: element height:	$h =$ mm	Zugstäbe: tensile bars:	10 Ø 12
Elementlänge: element length:	$l = 1000$ mm	Druckstäbe: compression bars:	10 Ø 12
Fugenbreite: insulation width:	$f =$ mm	Querkraftstäbe: shear force bars:	5 Ø 6
Betondeckung: concrete cover:	$C_o =$ mm $C_u = 30$ mm	Querkraftstabtyp: shear force bar type:	
Betongüte Balkon: in situ concrete balcony:		Dämmstoff: insulation material:	
Betongüte Decke: in situ concrete slab:			
Feuerwiderstandsklasse: fire-resistance:			
$V_{Rd} =$	43,5 kN / m	$M_{Rd} =$	kNm / m
Anschlussbewehrung durch Stabstahl / Matten gerade on site reinforcement with bars / fabric		gezeichnet: signed:	MZ



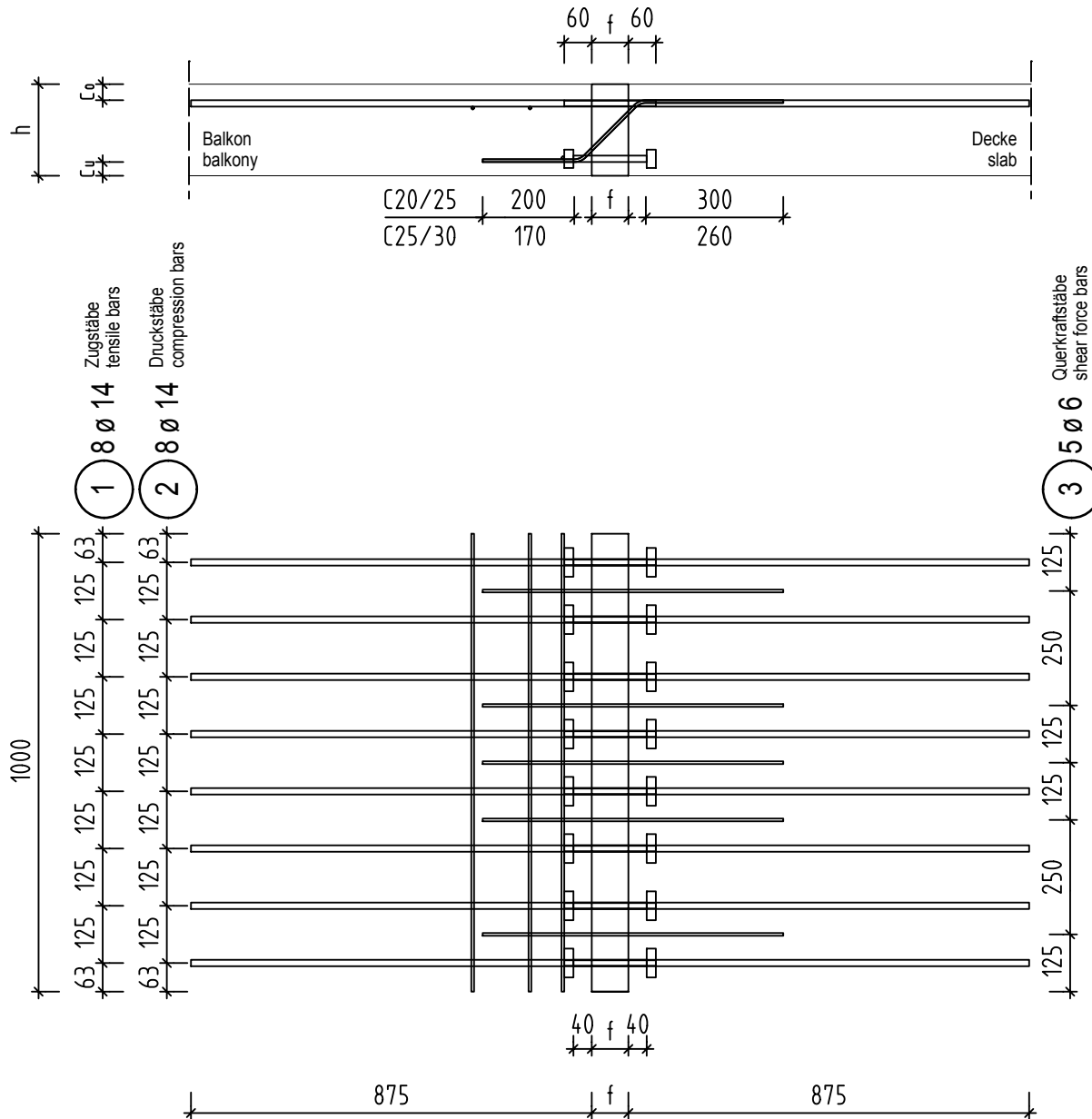
Egco box type MM70-VA		MXL70-VA	
		Max Frank GmbH & Co. KG www.maxfrank.de Tel. +49 (0)9265/951-71 Email egco box@peca.de	
Elementhöhe: element height:	$h =$ mm	Zugstäbe: tensile bars:	10 \emptyset 12
Elementlänge: element length:	$l =$ 1000 mm	Druckstäbe: compression bars:	10 \emptyset 12
Fugenbreite: insulation width:	$f =$ mm	Querkräfte: shear force bars:	6 \emptyset 8
Betondeckung: concrete cover:	$C_o =$ mm $C_u =$ 30 mm	Querkräfteabtyp: shear force bar type:	
Betongüte Balkon: in situ concrete balcony:		Dämmstoff: insulation material:	
Betongüte Decke: in situ concrete slab:			
Feuerwiderstandsklasse: fire-resistance:			
$V_{Rd} =$	92,7 kN / m	$M_{Rd} =$	kNm / m
Anschlussbewehrung durch Stabstahl / Matten gerade on site reinforcement with bars / fabric		gezeichnet: signed:	MZ




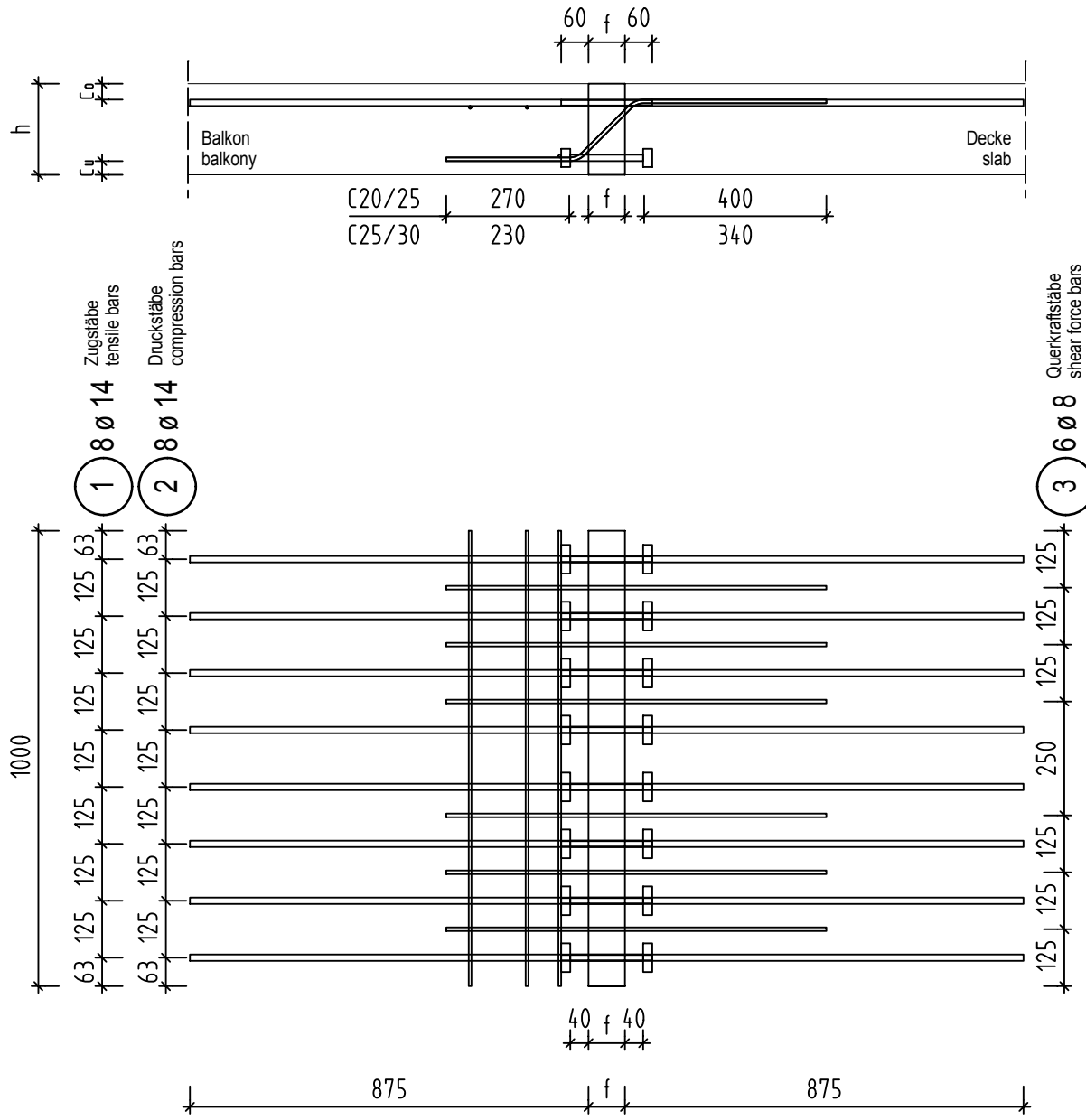
Egco box type MM70-VB		MXL70-VB
 Max Frank GmbH & Co. KG www.maxfrank.de Tel. +49 (0)9265/951-71 Email egco box@peca.de		
Elementhöhe: element height:	$h =$ mm	Zugstäbe: tensile bars: 10 \emptyset 12
Elementlänge: element length:	$l = 1000$ mm	Druckstäbe: compression bars: 10 \emptyset 12
Fugenbreite: insulation width:	$f =$ mm	Querkraftstäbe: shear force bars: 8 \emptyset 8
Betondeckung: concrete cover:	$C_o =$ mm $C_u = 30$ mm	Querkraftstabtyp: shear force bar type:
Betongüte Balkon: in situ concrete balcony:		Dämmstoff: insulation material:
Betongüte Decke: in situ concrete slab:		
Feuerwiderstandsklasse: fire-resistance:		
$V_{Rd} =$	123,6 kN / m	$M_{Rd} =$ kNm / m
Anschlussbewehrung durch Stabstahl / Matten gerade on site reinforcement with bars / fabric		
gezeichnet: signed:		MZ




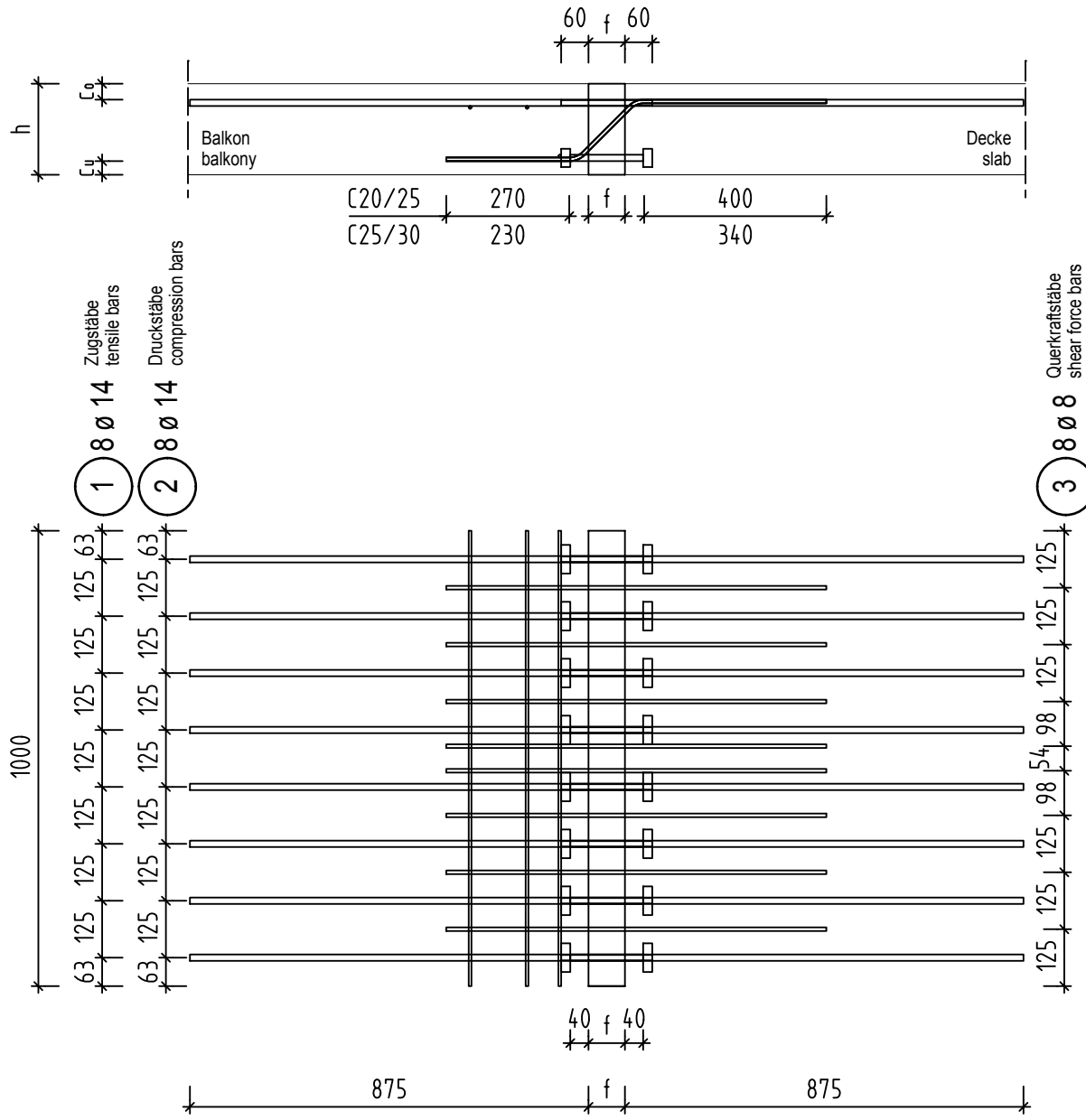
Egco box type MM70-V+/-		MXL70-V+/-	
 Max Frank GmbH & Co. KG www.maxfrank.de Tel. +49 (0)9265/951-71 Email egco box@peca.de			
Elementhöhe: element height:	h = mm	Zugstäbe: tensile bars:	10 Ø 12
Elementlänge: element length:	l = 1000 mm	Druckstäbe: compression bars:	10 Ø 12
Fugenbreite: insulation width:	f = mm	Querkräftstäbe: shear force bars:	5 Ø 10/2 Ø 10
Betondeckung: concrete cover:	C₀ = mm C_u = 30 mm	Querkräftstabtyp: shear force bar type:	
Betongüte Balkon: in situ concrete balcony:		Dämmstoff: insulation material:	
Betongüte Decke: in situ concrete slab:			
Feuerwiderstandsklasse: fire-resistance:			
V_{Rd} = + 120,7 / - 48,3 kN / m		M_{Rd} = kNm / m	
Anschlussbewehrung durch Stabstahl / Matten gerade on site reinforcement with bars / fabric			
gezeichnet: signed:			MZ




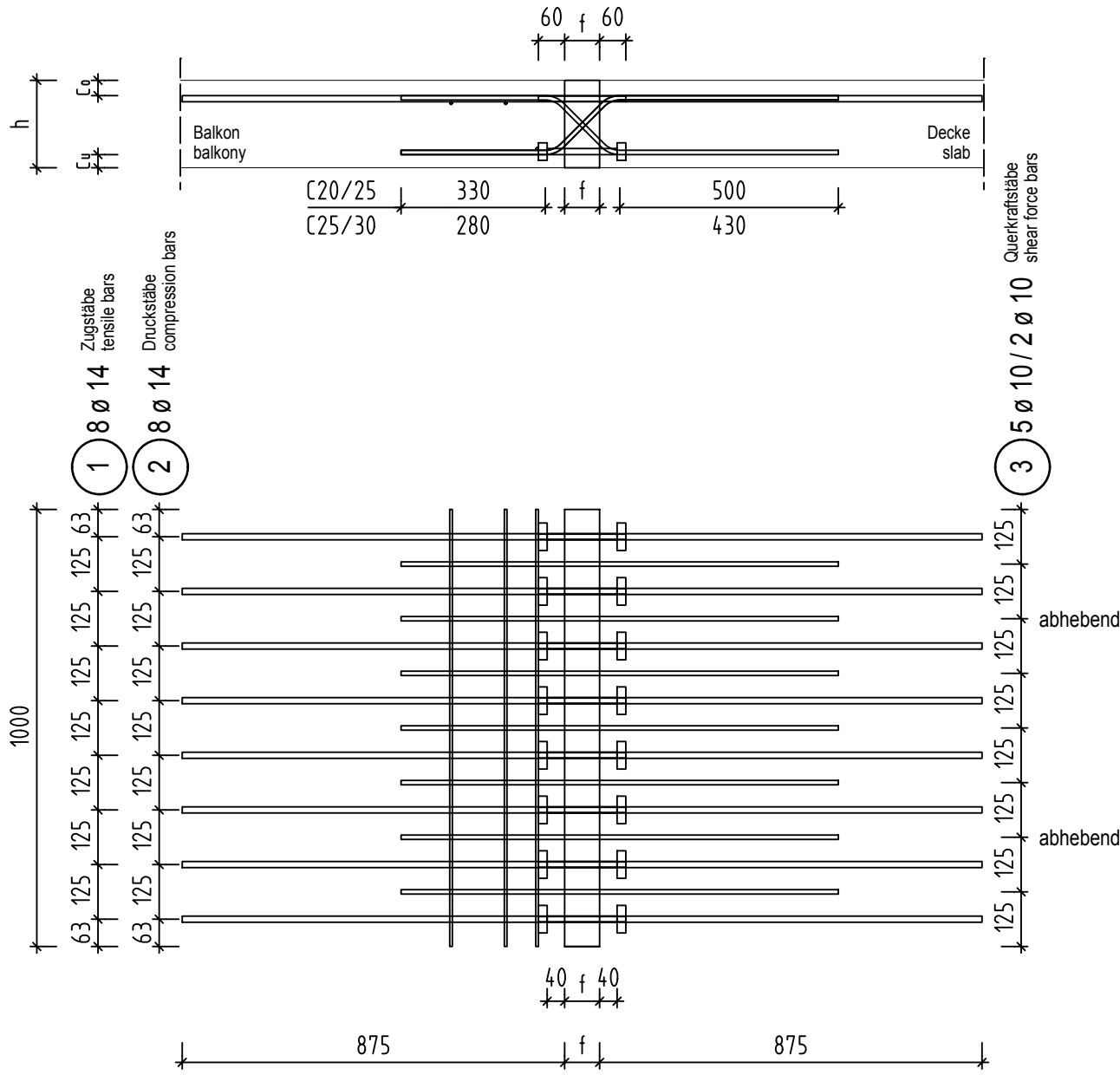
Egco box type MM80		MXL80	
		Max Frank GmbH & Co. KG www.maxfrank.de Tel. +49 (0)9265/951-71 Email egco box@peca.de	
Elementhöhe: element height:	$h =$ mm	Zugstäbe: tensile bars:	8 Ø 14
Elementlänge: element length:	$l = 1000$ mm	Druckstäbe: compression bars:	8 Ø 14
Fugenbreite: insulation width:	$f =$ mm	Querkraftstäbe: shear force bars:	5 Ø 6
Betondeckung: concrete cover:	$C_o =$ mm $C_u = 33$ mm	Querkraftstabtyp: shear force bar type:	
Betongüte Balkon: in situ concrete balcony:		Dämmstoff: insulation material:	
Betongüte Decke: in situ concrete slab:			
Feuerwiderstandsklasse: fire-resistance:			
$V_{Rd} =$	43,5 kN / m	$M_{Rd} =$	kNm / m
Anschlussbewehrung durch Stabstahl / Matten gerade on site reinforcement with bars / fabric		gezeichnet: signed:	MZ



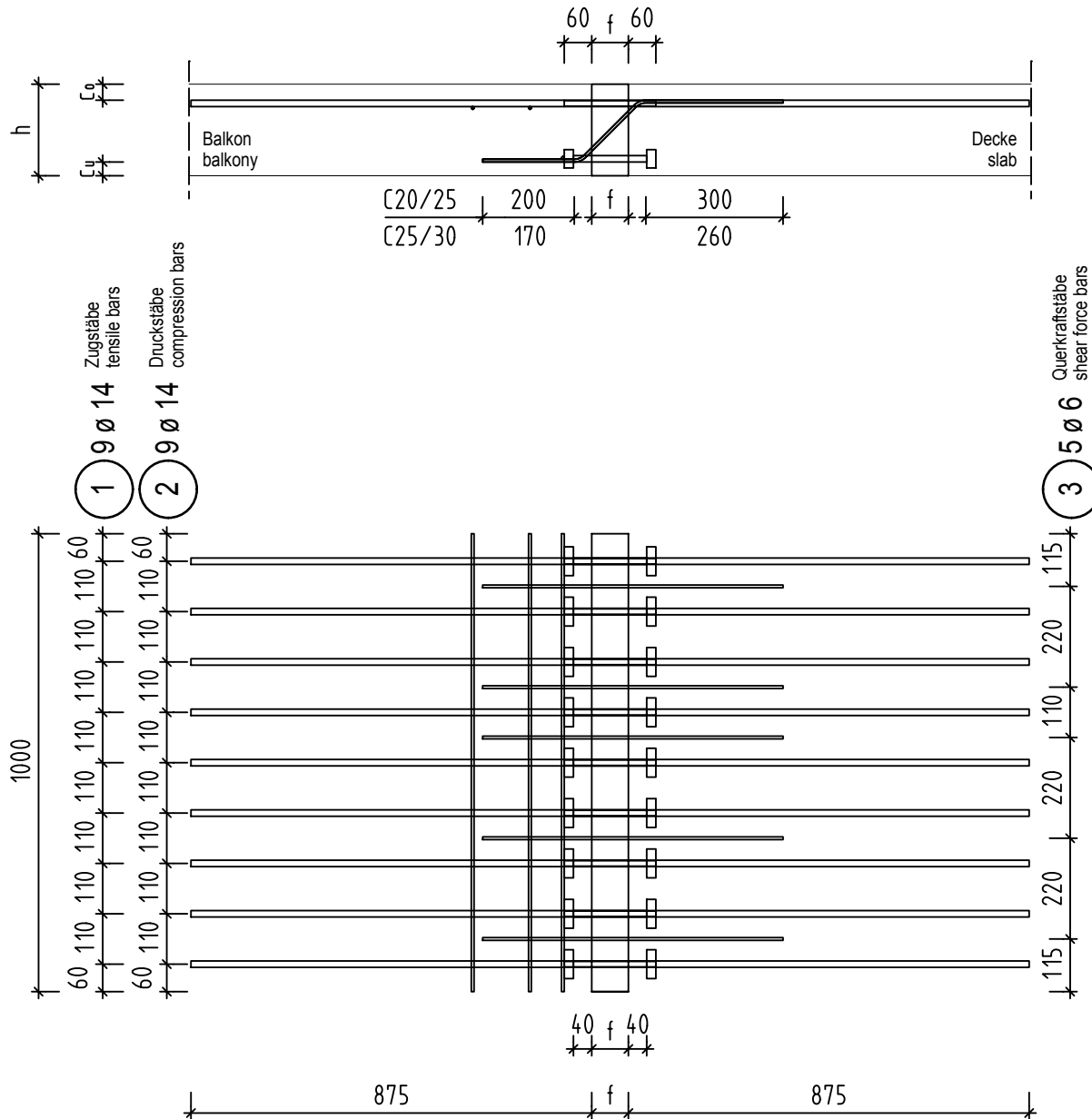
Egco box type MM80-VA		MXL80-VA
 Max Frank GmbH & Co. KG www.maxfrank.de Tel. +49 (0)9265/951-71 Email egco box@peca.de		
Elementhöhe: element height:	$h =$ mm	Zugstäbe: tensile bars: 8 \emptyset 14
Elementlänge: element length:	$l = 1000$ mm	Druckstäbe: compression bars: 8 \emptyset 14
Fugenbreite: insulation width:	$f =$ mm	Querkraftstäbe: shear force bars: 6 \emptyset 8
Betondeckung: concrete cover:	$C_o =$ mm $C_u = 33$ mm	Querkraftstabtyp: shear force bar type:
Betongüte Balkon: in situ concrete balcony:		Dämmstoff: insulation material:
Betongüte Decke: in situ concrete slab:		
Feuerwiderstandsklasse: fire-resistance:		
$V_{Rd} =$	92,7 kN / m	$M_{Rd} =$ kNm / m
Anschlussbewehrung durch Stabstahl / Matten gerade on site reinforcement with bars / fabric		
gezeichnet: signed:		MZ




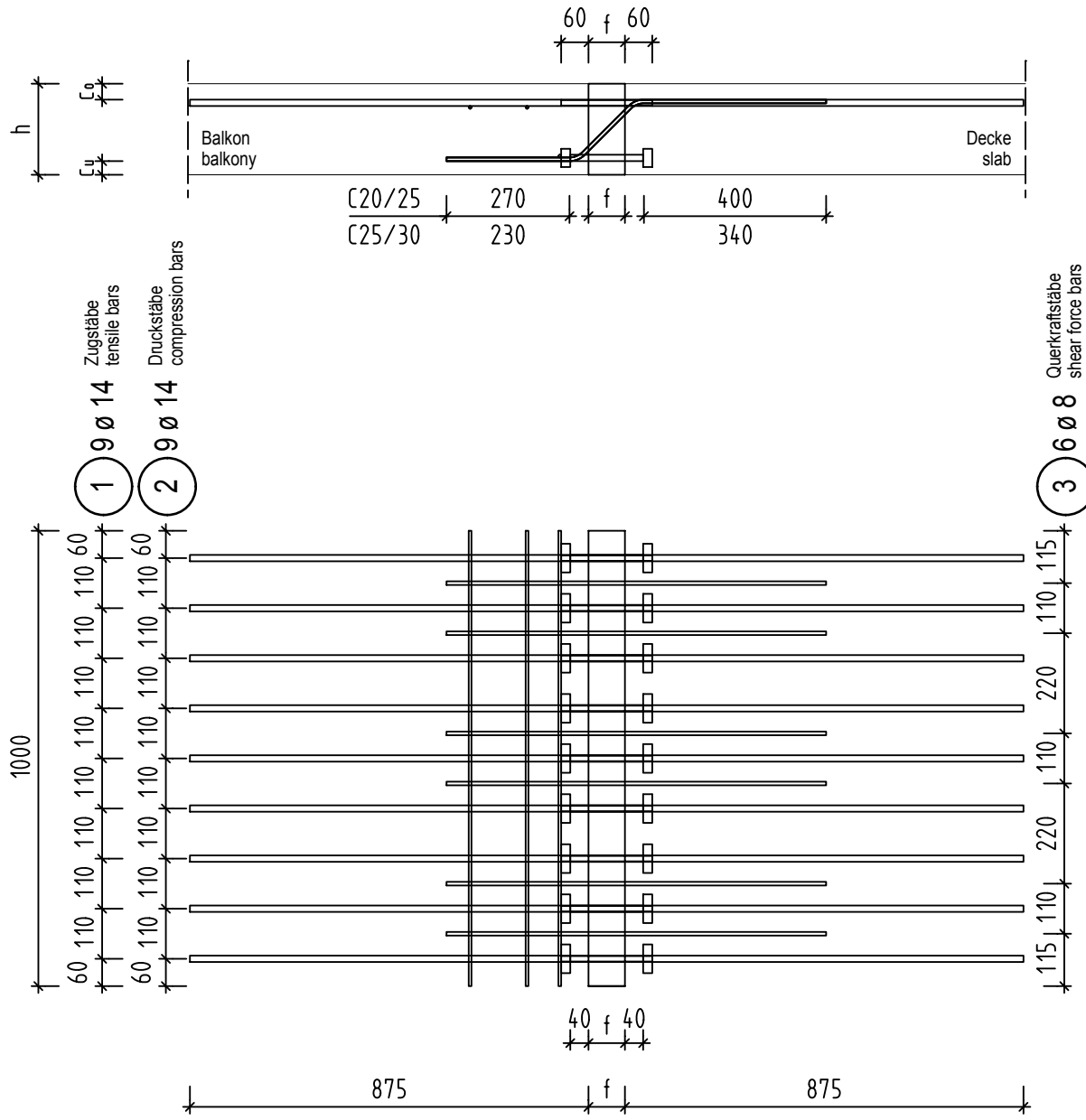
Egco box type MM80-VB		MXL80-VB	
		Max Frank GmbH & Co. KG www.maxfrank.de Tel. +49 (0)9265/951-71 Email egco box@peca.de	
Elementhöhe: element height:	$h =$ mm	Zugstäbe: tensile bars:	8 Ø 14
Elementlänge: element length:	$l = 1000$ mm	Druckstäbe: compression bars:	8 Ø 14
Fugenbreite: insulation width:	$f =$ mm	Querkraftstäbe: shear force bars:	8 Ø 8
Betondeckung: concrete cover:	$C_0 =$ mm $C_u = 33$ mm	Querkraftstabtyp: shear force bar type:	
Betongüte Balkon: in situ concrete balcony:		Dämmstoff: insulation material:	
Betongüte Decke: in situ concrete slab:			
Feuerwiderstandsklasse: fire-resistance:			
$V_{Rd} =$	123,6 kN / m	$M_{Rd} =$	kNm / m
Anschlussbewehrung durch Stabstahl / Matten gerade on site reinforcement with bars / fabric		gezeichnet: signed:	MZ



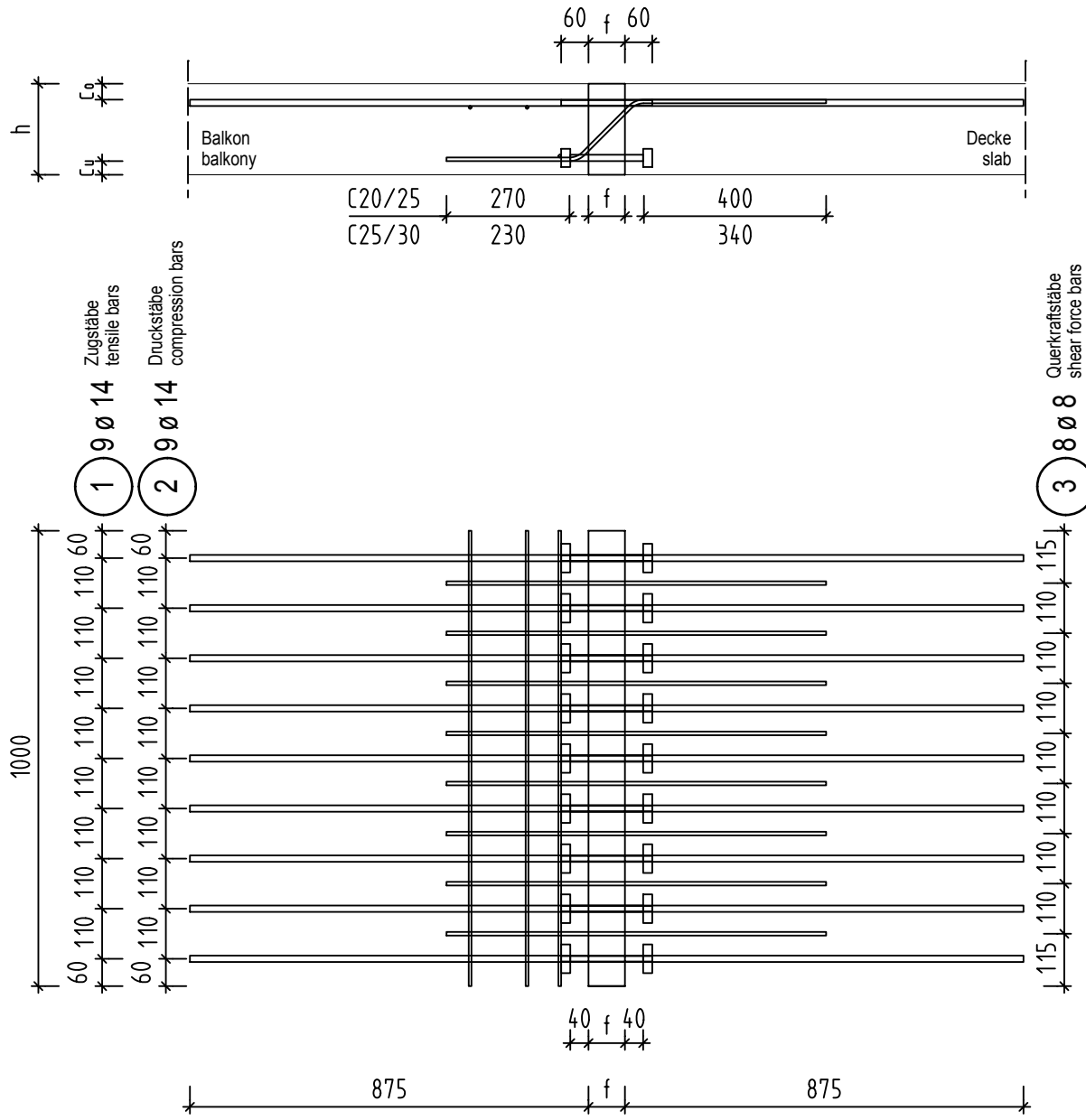
Egco box type MM80-V+/-		MXL80-V+/-	
		Max Frank GmbH & Co. KG www.maxfrank.de Tel. +49 (0)9265/951-71 Email egco box@peca.de	
Elementhöhe: element height:	$h =$ mm	Zugstäbe: tensile bars:	8 \emptyset 14
Elementlänge: element length:	$l =$ 1000 mm	Druckstäbe: compression bars:	8 \emptyset 14
Fugenbreite: insulation width:	$f =$ mm	Querkraftstäbe: shear force bars:	5 \emptyset 10 / 2 \emptyset 10
Betondeckung: concrete cover:	$C_0 =$ mm $C_u =$ 33 mm	Querkraftstabtyp: shear force bar type:	
Betongüte Balkon: in situ concrete balcony:		Dämmstoff: insulation material:	
Betongüte Decke: in situ concrete slab:			
Feuerwiderstandsklasse: fire-resistance:			
$V_{Rd} = + 120,7 / - 48,3$ kN / m	$M_{Rd} =$		kNm / m
Anschlussbewehrung durch Stabstahl / Matten gerade on site reinforcement with bars / fabric		gezeichnet: signed:	MZ




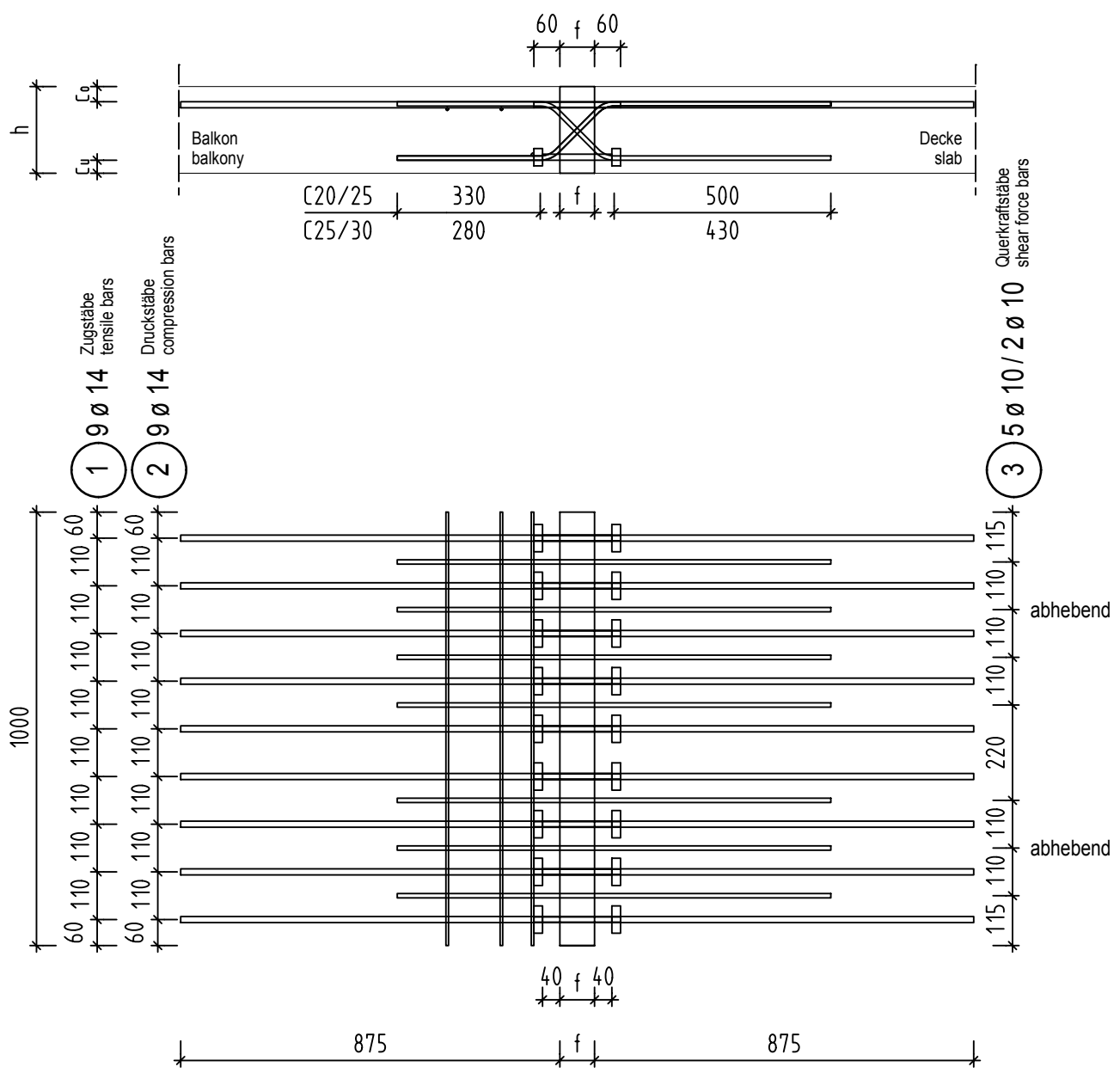
Egco box type MM90		MXL90
 Max Frank GmbH & Co. KG www.maxfrank.de Tel. +49 (0)9265/951-71 Email egco box@peca.de		
Elementhöhe: element height:	$h =$ mm	Zugstäbe: tensile bars: $9 \text{ } \emptyset \text{ } 14$
Elementlänge: element length:	$l = 1000$ mm	Druckstäbe: compression bars: $9 \text{ } \emptyset \text{ } 14$
Fugenbreite: insulation width:	$f =$ mm	Querkraftstäbe: shear force bars: $5 \text{ } \emptyset \text{ } 6$
Betondeckung: concrete cover:	$C_o =$ mm $C_u = 33$ mm	Querkraftstabtyp: shear force bar type:
Betongüte Balkon: in situ concrete balcony:		Dämmstoff: insulation material:
Betongüte Decke: in situ concrete slab:		
Feuerwiderstandsklasse: fire-resistance:		
$V_{Rd} =$	$43,5 \text{ kN} / \text{m}$	$M_{Rd} =$ kNm / m
Anschlussbewehrung durch Stabstahl / Matten gerade on site reinforcement with bars / fabric		gezeichnet: signed: MZ



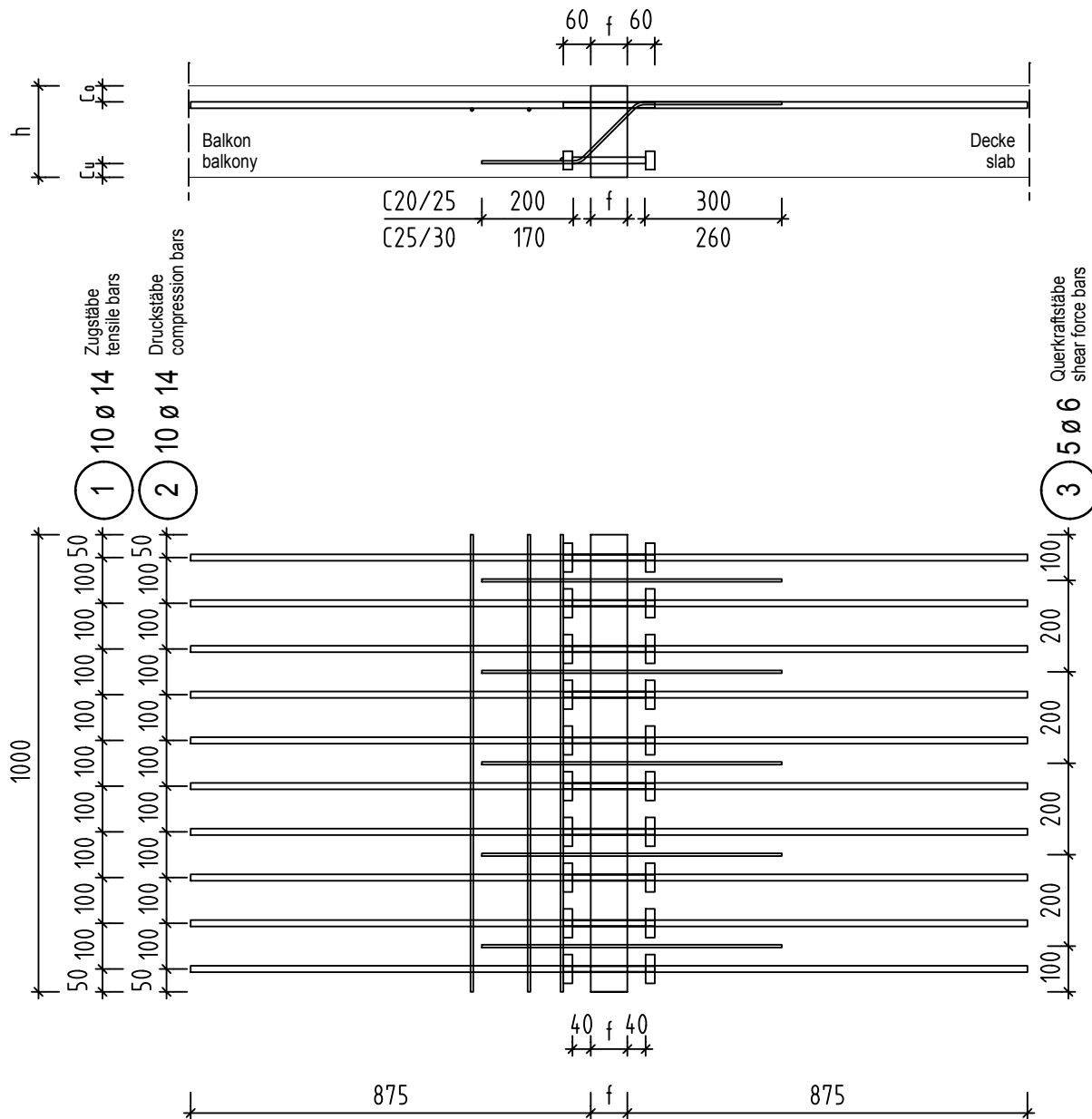
Egco box type MM90-VA		MXL90-VA	
		Max Frank GmbH & Co. KG www.maxfrank.de Tel. +49 (0)9265/951-71 Email egco box@peca.de	
Elementhöhe: element height:	$h =$ mm	Zugstäbe: tensile bars:	9 Ø 14
Elementlänge: element length:	$l = 1000$ mm	Druckstäbe: compression bars:	9 Ø 14
Fugenbreite: insulation width:	$f =$ mm	Querkraftstäbe: shear force bars:	6 Ø 8
Betondeckung: concrete cover:	$C_o =$ mm $C_u = 33$ mm	Querkraftstabtyp: shear force bar type:	
Betongüte Balkon: in situ concrete balcony:		Dämmstoff: insulation material:	
Betongüte Decke: in situ concrete slab:			
Feuerwiderstandsklasse: fire-resistance:			
$V_{Rd} =$	92,7 kN / m	$M_{Rd} =$	kNm / m
Anschlussbewehrung durch Stabstahl / Matten gerade on site reinforcement with bars / fabric		gezeichnet: signed:	MZ




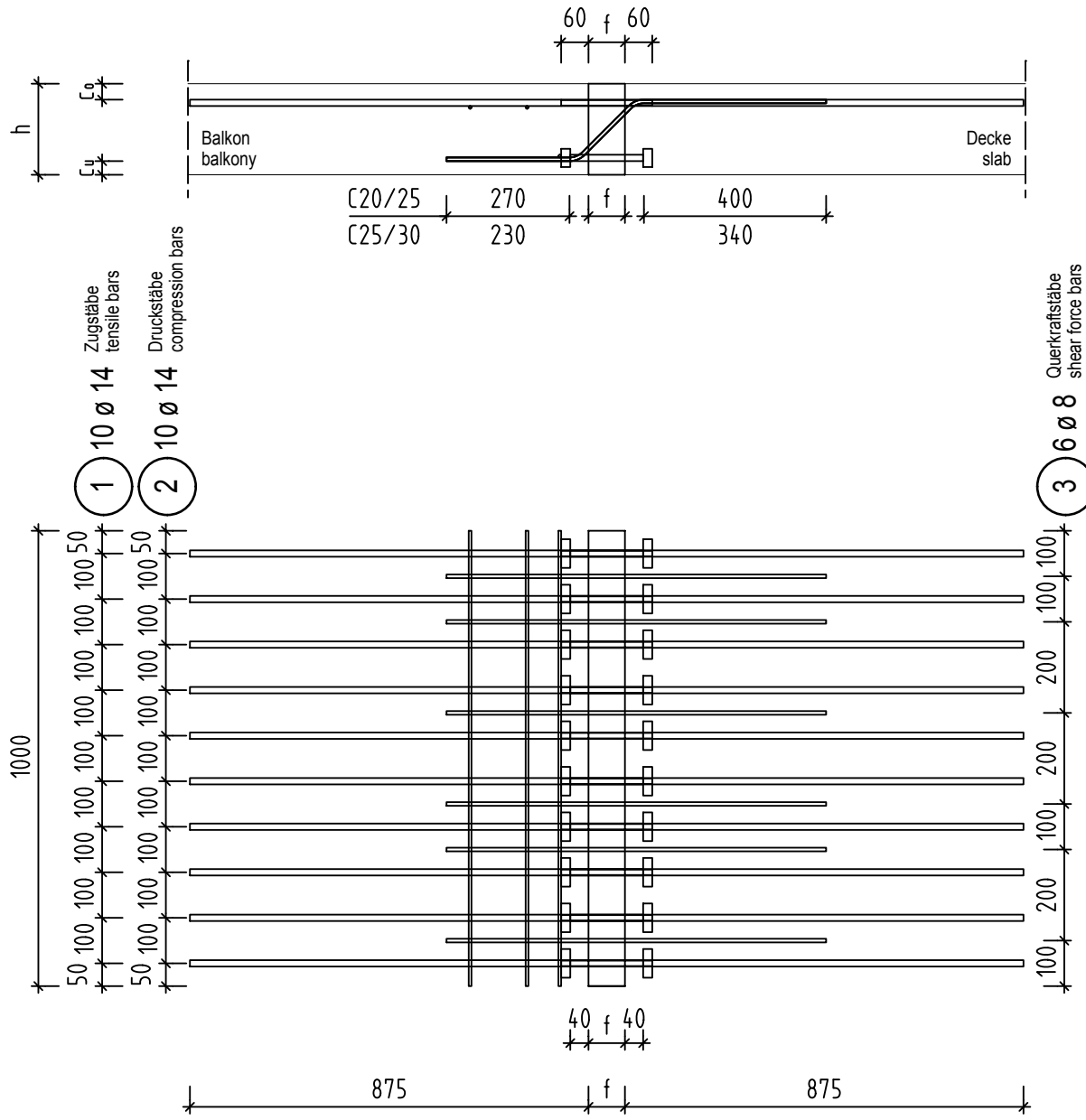
Egco box type MM90-VB		MXL90-VB	
		Max Frank GmbH & Co. KG www.maxfrank.de Tel. +49 (0)9265/951-71 Email egco box@peca.de	
Elementhöhe: element height:	$h =$ mm	Zugstäbe: tensile bars:	9 Ø 14
Elementlänge: element length:	$l = 1000$ mm	Druckstäbe: compression bars:	9 Ø 14
Fugenbreite: insulation width:	$f =$ mm	Querkraftstäbe: shear force bars:	8 Ø 8
Betondeckung: concrete cover:	$C_0 =$ mm $C_u = 33$ mm	Querkraftstabtyp: shear force bar type:	
Betongüte Balkon: in situ concrete balcony:		Dämmstoff: insulation material:	
Betongüte Decke: in situ concrete slab:			
Feuerwiderstandsklasse: fire-resistance:			
$V_{Rd} =$	123,6 kN / m	$M_{Rd} =$	kNm / m
Anschlussbewehrung durch Stabstahl / Matten gerade on site reinforcement with bars / fabric		gezeichnet: signed:	MZ




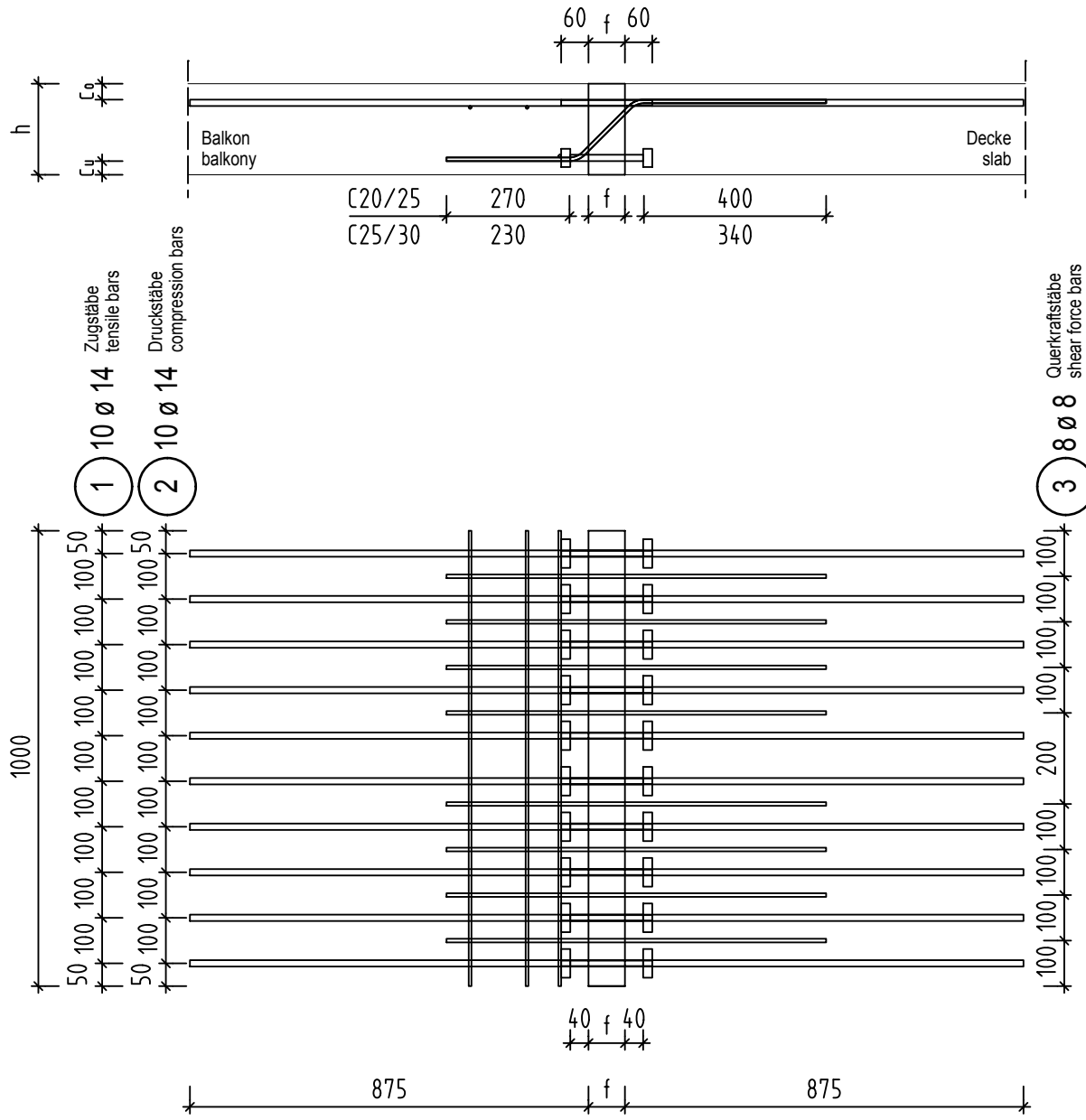
Egco box type MM90-V+/-		MXL90-V+/-	
		Max Frank GmbH & Co. KG www.maxfrank.de Tel. +49 (0)9265/951-71 Email egco box@peca.de	
Elementhöhe: element height:	$h =$ mm	Zugstäbe: tensile bars:	9 Ø 14
Elementlänge: element length:	$l = 1000$ mm	Druckstäbe: compression bars:	9 Ø 14
Fugenbreite: insulation width:	$f =$ mm	Querkraftstäbe: shear force bars:	5 Ø 10 / 2 Ø 10
Betondeckung: concrete cover:	$C_o =$ mm $C_u = 33$ mm	Querkraftstabtyp: shear force bar type:	
Betongüte Balkon: in situ concrete balcony:		Dämmstoff: insulation material:	
Betongüte Decke: in situ concrete slab:			
Feuerwiderstandsklasse: fire-resistance:			
$V_{Rd} = + 120,7 / - 48,3$ kN / m	$M_{Rd} =$		kNm / m
Anschlussbewehrung durch Stabstahl / Matten gerade on site reinforcement with bars / fabric		gezeichnet: signed:	MZ




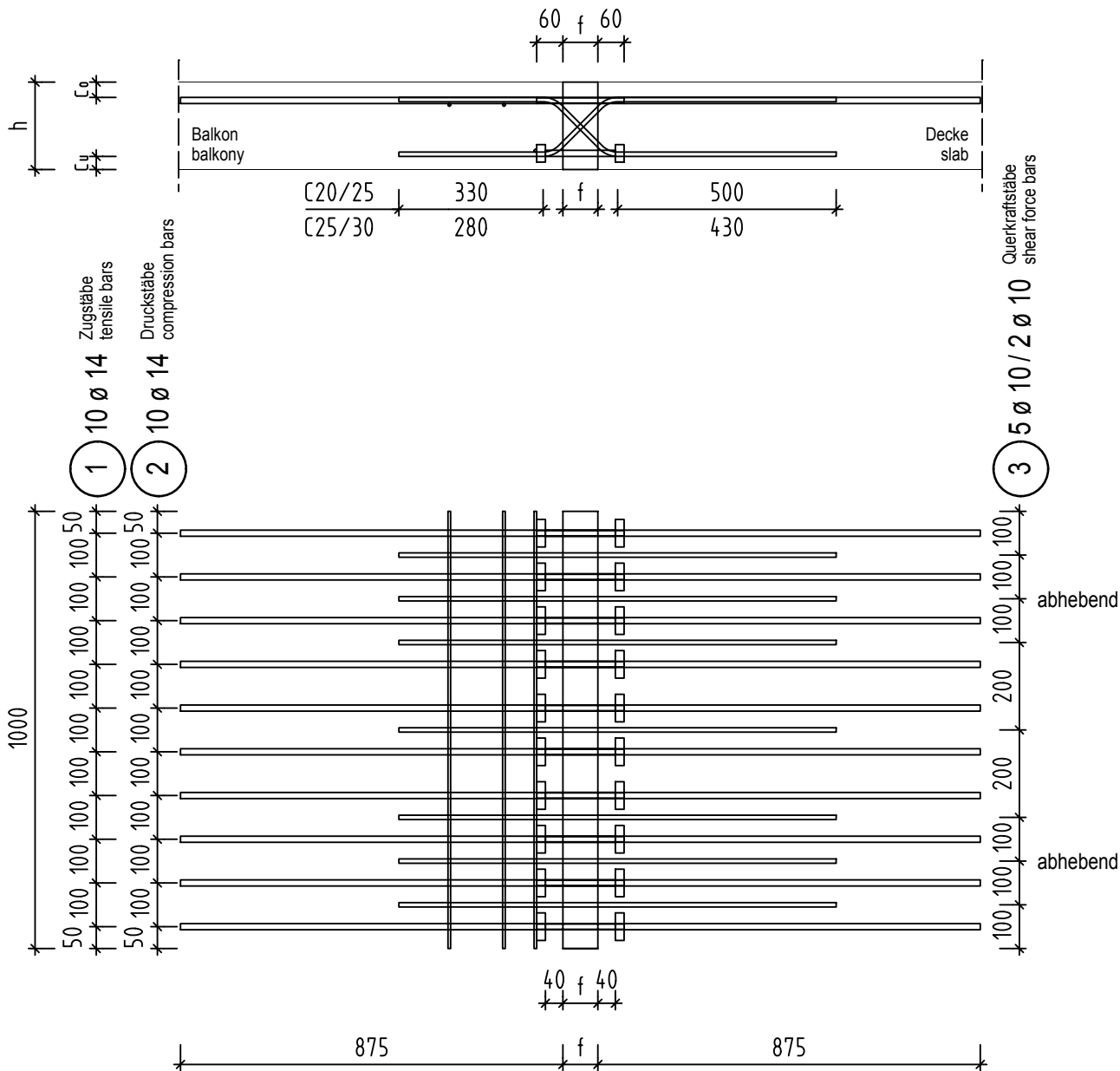
Egco box type MM100		MXL100	
		Max Frank GmbH & Co. KG www.maxfrank.de Tel. +49 (0)9265/951-71 Email egco box@peca.de	
Elementhöhe: element height:	$h =$ mm	Zugstäbe: tensile bars:	10 Ø 14
Elementlänge: element length:	$l = 1000$ mm	Druckstäbe: compression bars:	10 Ø 14
Fugenbreite: insulation width:	$f =$ mm	Querkräfte: shear force bars:	5 Ø 6
Betondeckung: concrete cover:	$C_o =$ mm $C_u = 33$ mm	Querkräftestabtyp: shear force bar type:	
Betongüte Balkon: in situ concrete balcony:		Dämmstoff: insulation material:	
Betongüte Decke: in situ concrete slab:			
Feuerwiderstandsklasse: fire-resistance:			
$V_{Rd} =$	43,5 kN / m	$M_{Rd} =$	kNm / m
Anschlussbewehrung durch Stabstahl / Matten gerade on site reinforcement with bars / fabric		gezeichnet: signed:	MZ



Egco box type MM100-VA		MXL100-VA
 Max Frank GmbH & Co. KG www.maxfrank.de Tel. +49 (0)9265/951-71 Email egco box@peca.de		
Elementhöhe: element height:	$h =$ mm	Zugstäbe: tensile bars: 10 \emptyset 14
Elementlänge: element length:	$l = 1000$ mm	Druckstäbe: compression bars: 10 \emptyset 14
Fugenbreite: insulation width:	$f =$ mm	Querkraftstäbe: shear force bars: 6 \emptyset 8
Betondeckung: concrete cover:	$C_o =$ mm $C_u = 33$ mm	Querkraftstabtyp: shear force bar type:
Betongüte Balkon: in situ concrete balcony:		Dämmstoff: insulation material:
Betongüte Decke: in situ concrete slab:		
Feuerwiderstandsklasse: fire-resistance:		
$V_{Rd} =$	92,7 kN / m	$M_{Rd} =$ kNm / m
Anschlussbewehrung durch Stabstahl / Matten gerade on site reinforcement with bars / fabric		
gezeichnet: signed:		MZ



Egco box type MM100-VB		MXL100-VB	
		Max Frank GmbH & Co. KG www.maxfrank.de Tel. +49 (0)9265/951-71 Email egco box@peca.de	
Elementhöhe: element height:	$h =$ mm	Zugstäbe: tensile bars:	10 Ø 14
Elementlänge: element length:	$l = 1000$ mm	Druckstäbe: compression bars:	10 Ø 14
Fugenbreite: insulation width:	$f =$ mm	Querkraftstäbe: shear force bars:	8 Ø 8
Betondeckung: concrete cover:	$C_o =$ mm $C_u = 33$ mm	Querkraftstabtyp: shear force bar type:	
Betongüte Balkon: in situ concrete balcony:		Dämmstoff: insulation material:	
Betongüte Decke: in situ concrete slab:			
Feuerwiderstandsklasse: fire-resistance:			
$V_{Rd} =$	123,6 kN / m	$M_{Rd} =$	kNm / m
Anschlussbewehrung durch Stabstahl / Matten gerade on site reinforcement with bars / fabric		gezeichnet: signed:	MZ



Egco box type MM100-V+/- MXL100-V+/-



Max Frank GmbH & Co. KG
 www.maxfrank.de
 Tel. +49 (0)9265/951-71 Email egco box@peca.de

Elementhöhe: element height:	$h =$ mm	Zugstäbe: tensile bars:	10 Ø 14
Elementlänge: element length:	$l = 1000$ mm	Druckstäbe: compression bars:	10 Ø 14
Fugenbreite: insulation width:	$f =$ mm	Querkräftstäbe: shear force bars:	5 Ø 10/2 Ø 10
Betondeckung: concrete cover:	$C_0 =$ mm $C_u = 33$ mm	Querkräftstabtyp: shear force bar type:	
Betongüte Balkon: in situ concrete balcony:		Dämmstoff: insulation material:	
Betongüte Decke: in situ concrete slab:			
Feuerwiderstandsklasse: fire-resistance:			
$V_{Rd} = + 120,7 / - 48,3$ kN / m	$M_{Rd} =$		kNm / m
Anschlussbewehrung durch Stabstahl / Matten gerade on site reinforcement with bars / fabric		gezeichnet: signed:	MZ